

大学概要 2020  
TOKYO UNIVERSITY OF THE ARTS



# 目次

## CONTENTS

2	<b>学長挨拶</b> PRESIDENT'S FOREWORD
3	<b>東京藝術大学の使命と目標</b> THE MISSION AND AIMS OF TOKYO GEIDAI
4	<b>大学の概要</b> OUTLINE OF UNIVERSITY <b>沿革略</b> HISTORICAL CHART
5	<b>歴代校長及び学長</b> PRINCIPALS AND PRESIDENTS
6	<b>組織</b> ORGANIZATION
7	<b>役員</b> OFFICIALS <b>経営協議会</b> ADMINISTRATIVE COUNCIL <b>教育研究評議会</b> EDUCATION AND RESEARCH COUNCIL
8	<b>管理職員</b> MANAGEMENT
9	<b>職員数</b> NUMBER OF STAFF MEMBERS
10	<b>学科及び専攻</b> DEPTMENTS AND MAJORS
12	<b>学生の定員及び現員</b> NUMBER OF STUDENTS
14	<b>学位授与数</b> DEGREES CONFERRED <b>修了者及び卒業生数</b> NUMBER OF GRADUATES
15	<b>入学志願者及び合格者数</b> NUMBER OF APPLICANTS AND STUDENTS ADMITTED
18	<b>大学間交流協定締結一覧</b> OVERSEAS AFFILIATED UNIVERSITIES / INSTITUTES
21	<b>外国人留学生</b> INTERNATIONAL STUDENTS
22	<b>施設・設備</b> FACILITIES
24	<b>貸借対照表及び損益計算書</b> BALANCE SHEET AND STATEMENT OF PROFITS AND LOSSES
26	<b>所蔵品・蔵書・楽器</b> ART COLLECTION・LIBRARY COLLECTION・MUSICAL INSTRUMENTS
27	<b>上野校地配置図</b> UENO CAMPUS
28	<b>取手校地配置図</b> TORIDE CAMPUS
29	<b>横浜校地配置図</b> YOKOHAMA CAMPUS <b>千住校地配置図</b> SENJU CAMPUS
30	<b>所在地</b> ADDRESSES
31	<b>交通案内</b> ACCESS

# 学長挨拶

PRESIDENT'S FOREWORD



## PROFILE

さわ かずき  
澤 和樹

SAWA Kazuki

ヴァイオリニスト

昭和 30 (1955) 年生まれ。

昭和 54 (1979) 年、東京藝術大学大学院音楽研究科器楽専攻 (ヴァイオリン) 修了。

平成 25 (2013) 年 4 月から副学長、平成 26 (2014) 年 4 月音楽学部長を経て、平成 28 (2016) 年 4 月から現職。

ロン＝ティボー、ヴェニシアフスキ、ミュンヘンなどの国際コンクールに入賞。イザイ・メダル、ホルドー音楽祭金メダル受賞など、ヴァイオリニストとして国際的に活躍。昭和 59 (1984) 年から本格的な演奏活動を開始。

平成 2 (1990) 年、澤クワルテット結成。  
平成 8 (1996) 年、指揮活動開始。  
平成 16 (2004) 年、和歌山県文化賞受賞。  
平成 27 (2015) 年、英国王立音楽院名誉教授。

写真:新津保 建秀



TOKYO GEIDAI

東京藝術大学は2017年10月4日に創立130周年を迎え、新たに大学呼称「TOKYO GEIDAI」を制定しました。これを新たな国際的ブランドとして掲げ、本学における研究・教育の実績を広く世界に発信してまいります。

本学は我が国唯一の国立総合芸術大学として、創設以来、世界水準の教育研究活動を展開し、数多の傑出した芸術家を育成・輩出するとともに、国内外における広範かつ多様な芸術活動や社会実践等を通じて、我が国の芸術文化の継承・発展に寄与してまいりました。

とりわけ、近年においては、芸術系大学で唯一となるスーパーグローバル大学や COI (Center of Innovation) 拠点に選定され、国際的な教育研究を更に充実しつつ、芸術と科学・医学・福祉等との異分野融合に係る取組を展開し、芸術が持つ無限の可能性による社会変革 (アートイノベーション) を推進しており、文部科学省等から高い評価を受け、国家戦略を牽引するナショナルセンターとして確固たる地位を築いています。

さて、2020年という歴史的なターニングポイントを迎え、日本の芸術・文化が世界の注目を集める絶好の機会である今、本学は、社会の基盤として芸術が担う役割の重要性や、あらゆる分野と繋がり新しい価値を創出する芸術の力を社会に向けて発信するため、「東京藝大『I LOVE YOU』プロジェクト」を全学体制で推進しています。

科学技術が発達し、人工知能 (AI) やロボットが日常に広がるこれからの世界において、芸術は、人が人らしく生きる源として、これまで以上に重要な存在となり、加えて、芸術には、身近な問題から地球規模の問題まで、様々な社会的課題の解決に寄与し、状況を展開、改善できる力があり、イノベーションの創出、地方創生、グローバル化等のあらゆる場面における基軸となります。

「I LOVE YOU」プロジェクトは、そうした芸術の力を、学生・教職員等の幅広い参画による多種多様な企画の実施を通じて国内外に示し、その成果を産業界・地方自治体・海外機関等との新たな連携に繋げることで、これからの社会における芸術の役割・可能性と、本学の卒業・修了生が活躍する場を広げていくことを目的としています。

今後も東京藝大は、「世界を変える創造の源泉」として、美術、音楽及び映像の芸術諸分野に、アートプロデュースを担う国際芸術創造も含め、世界にも類を見ない総合芸術大学としての実力や魅力を存分に発揮すべく、教職員が一体となり、文部科学省や文化庁をはじめとする関係機関等とも緊密に連携しながら、優れた芸術家育成や我が国の芸術文化力の発信、さらには、世界の芸術文化の発展に貢献できるよう邁進し続けてまいります。

令和 2 年 5 月  
東京藝術大学 学長

澤 和樹

## 東京藝術大学の使命と目標

THE MISSION AND AIMS OF TOKYO GEIDAI

東京藝術大学は、その前身である東京美術学校、東京音楽学校の創立以来130余年間、我が国の芸術教育研究の中核として、日本文化の伝統とその遺産を守りつつ、西欧の芸術思想および技術を摂取、融合を図り、幾多の優れた芸術家、中等教育から高等教育にわたる芸術分野の教育者・研究者を輩出してきました。

こうした歴史的経緯を踏まえ、我が国唯一の国立総合芸術大学として、創立以来の自由と創造の精神を尊重し、我が国の芸術文化の発展について指導的役割を果たすことが、東京藝術大学の使命であると考えています。

また、この使命の遂行のため、以下のことを基本的な目標としています。

- ・世界最高水準の芸術教育を行い、高い専門性と豊かな人間性を有した芸術家、芸術分野の教育者・研究者を養成する。
- ・国内外の芸術教育研究機関や他分野との交流等を行いながら、伝統文化の継承と新しい芸術表現の創造を推進する。
- ・心豊かな活力ある社会の形成にとって芸術のもつ重要性への理解を促す活動や、市民が芸術に親しむ機会の創出に努め、芸術をもって社会に貢献する。



# 大学の概要

OUTLINE OF UNIVERSITY

東京藝術大学は、国立学校設置法（昭和24年法律第150号）の公布施行により、東京美術学校（現在の美術学部）、東京音楽学校（現在の音楽学部）を包括して、昭和24年5月に設置され、美術学部（絵画科・彫刻科・工芸科・建築科・芸術学科）、音楽学部（作曲科・声楽科・器楽科・指揮科・楽理科）の2学部10学科と附属図書館が置かれました。

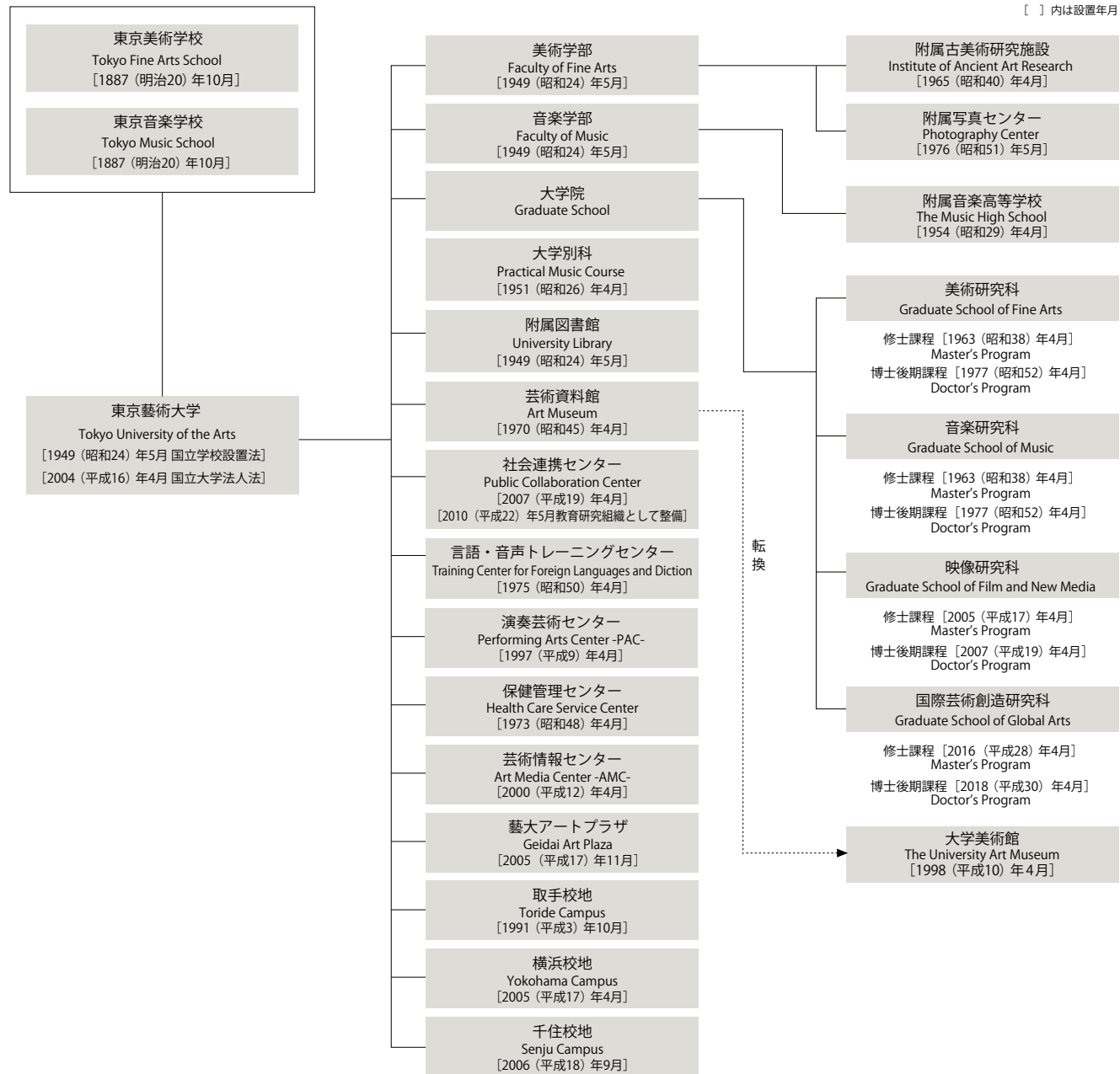
その後何度かにわたって学部の拡充改組が行われ、現在は美術学部（絵画科・彫刻科・工芸科・デザイン科・建築科・先端芸術表現科・芸術学科）、音楽学部（作曲科・声楽科・器楽科・指揮科・邦楽科・楽理科・音楽環境創造科）の2学部14学科と、附属図書館、大学美術館、演奏芸術センター等の施設を有しています。

大学院は、美術研究科・音楽研究科・映像研究科・国際芸術創造研究科の4研究科において修士課程・博士後期課程を設置しています。また、大学別科、及び音楽学部附属する教育・研究施設として音楽高等学校を設置しています。

東京藝術大学のキャンパスは、東京都台東区上野公園内、茨城県取手市、神奈川県横浜市、足立区千住に所在し、大部分の学科やその他の施設は上野公園内に集中しています。また、取手キャンパスでは美術学部2年以上の先端芸術表現科と大学院の一部（壁画・ガラス・グローバルアートプラクティス）、横浜キャンパスでは大学院映像研究科、千住キャンパスでは音楽学部音楽環境創造科と大学院国際芸術創造研究科の多くの学生が学んでいます。

# 沿革略

HISTORICAL CHART



# 歴代校長及び学長

PRINCIPALS AND PRESIDENTS

## 美術学校長 Principal of Tokyo Fine Arts School

氏名 Name	専門 Subject of Study	職名 Office Held	在職期間 Period of Service
浜尾 新 HAMAO Arata		校長事務取扱 Principal	1887 (明20) ~1890 (明23)
岡倉 寛三(天心) OKAKURA Kakuzo (Tenshin)	美術史 Art History	校長心得 Principal	1890 (明23)
〃	〃	校長 Principal	1890 (明23) ~1898 (明31)
高嶺 秀夫 TAKAMINE Hideo	教育学 Pedagogy	校長兼務 Principal	1898 (明31)
久保田 鼎 KUBOTA Kanae		校長心得 Principal	1898 (明31) ~1900 (明33)
〃		校長 Principal	1900 (明33) ~1901 (明34)
正木 直彦 MASAKI Naohiko		校長 Principal	1901 (明34) ~1932 (昭7)
赤間 信義 AKAMA Nobuyoshi		校長事務取扱 Principal	1932 (昭7)
和田 英作 WADA Eisaku	油画 Oil Painting	校長 Principal	1932 (昭7) ~1936 (昭11)
岡田 三郎助 OKADA Saburosuke	〃	校長事務取扱 Principal	1936 (昭11)
芝田 徹心 SHIBATA Tesshin		校長 Principal	1936 (昭11) ~1940 (昭15)
沢田 源一 SAWADA Genichi		校長 Principal	1940 (昭15) ~1944 (昭19)
永井 浩 NAGAI Hiroshi		校長事務取扱 Principal	1944 (昭19)
上野 直昭 UENO Naoteru	美術史 Art History	校長 Principal	1944 (昭19) ~1949 (昭24)
〃	〃	校長事務取扱 Principal	1949 (昭24)
村田 良策 MURATA Ryosaku	美学 Aesthetics	校長 Principal	1949 (昭24) ~1952 (昭27)

## 音楽学校長 Principal of Tokyo Music School

氏名 Name	専門 Subject of Study	職名 Office Held	在職期間 Period of Service
伊澤 修二 ISAWA Shuji	教育学・作曲・音楽理論 Pedagogy・Composition・Music Theory	校長 Principal	1888 (明21) ~1891 (明24)
村岡 範為馳 MURAOKA Hanichi	音響学・音楽理論 Acoustics・Music Theory	校長 Principal	1891 (明24) ~1893 (明26)
嘉納 治五郎 KANO Jigoro	教育行政 Educational Administration	校長 Principal	1893 (明26) ~1897 (明30)
河内 信朝 KOCHI Nobutomo	教育行政 Educational Administration	校長 Principal	1897 (明30)
嘉納 治五郎 KANO Jigoro	教育行政 Educational Administration	校長 Principal	1897 (明30) ~1898 (明31)
矢田部 良吉 YATABE Ryokichi	植物学 Botany	校長 Principal	1898 (明31) ~1899 (明32)
渡邊 龍聖 WATANABE Ryusei	倫理学・哲学・英語 Ethics・Philosophy・English	校長 Principal	1899 (明32) ~1902 (明35)
大島 義脩 OSHIMA Yoshinaga	倫理学・哲学 Ethics・Philosophy	校長 Principal	1902 (明35) ~1904 (明37)
高嶺 秀夫 TAKAMINE Hideo	教育学 Pedagogy	校長 Principal	1904 (明37) ~1907 (明40)
湯原 元一 YUHARA Motoichi	行政 Administration	校長 Principal	1907 (明40) ~1917 (大6)
茨木 清次郎 IBARAKI Seijiro	英文学 English Literature	校長 Principal	1917 (大6) ~1918 (大7)
村上 直次郎 MURAKAMI Naajiro	史学 History	校長 Principal	1918 (大7) ~1928 (昭3)
乗杉 嘉壽 NORISUGI Kaju	哲学 Philosophy	校長 Principal	1928 (昭3) ~1945 (昭20)
田中 耕太郎 TANAKA Kotaro	国際法 International Law	校長 Principal	1945 (昭20) ~1946 (昭21)
小宮 豊隆 KOMIYA Toyotaka	ドイツ文学 German Literature	校長 Principal	1946 (昭21) ~1949 (昭24)
上野 直昭 UENO Naoteru	美術史 Art History	校長事務取扱 Principal	1949 (昭24)
加藤 成之 KATO Yoshiyuki	美学 Aesthetics	校長兼任 Principal	1949 (昭24)

## 学長 President

氏名 Name	専門 Subject of Study	職名 Office Held	在職期間 Period of Service
上野 直昭 UENO Naoteru	美術史 Art History	学長事務取扱 President	1949 (昭24) 年5月31日 ~1949 (昭24) 年9月30日
〃	〃	学長 President	1949 (昭24) 年10月1日 ~1961 (昭36) 年12月20日
小塚 新一郎 KOTSUKA Shinichiro	哲学・教育学 Philosophy・Pedagogy	学長 President	1961 (昭36) 年12月21日 ~1969 (昭44) 年12月20日
福井 直俊 FUKUI Naotoshi	ピアノ Piano	学長 President	1969 (昭44) 年12月21日 ~1979 (昭54) 年12月20日
山本 正男 YAMAMOTO Masao	美学 Aesthetics	学長 President	1979 (昭54) 年12月21日 ~1985 (昭60) 年12月20日
藤本 能道 FUJIMOTO Yoshimichi	陶芸 Ceramics	学長 President	1985 (昭60) 年12月21日 ~1989 (平元) 年12月20日
平山 郁夫 HIRAYAMA Ikuo	日本画 Japanese Painting	学長 President	1989 (平元) 年12月21日 ~1995 (平7) 年12月20日
澄川 喜一 SUMIKAWA Kiichi	彫刻 Sculpture	学長 President	1995 (平7) 年12月21日 ~2001 (平13) 年12月20日
平山 郁夫 HIRAYAMA Ikuo	日本画 Japanese Painting	学長 President	2001 (平13) 年12月21日 ~2005 (平17) 年12月20日
宮田 亮平 MIYATA Ryohei	鍛金 Metal Hammering	学長 President	2005 (平17) 年12月21日 ~2016 (平28) 年3月31日
澤 和樹 SAWA Kazuki	ヴァイオリン Violin	学長 President	2016 (平28) 年4月1日 ~現在

(令和元年5月1日現在)

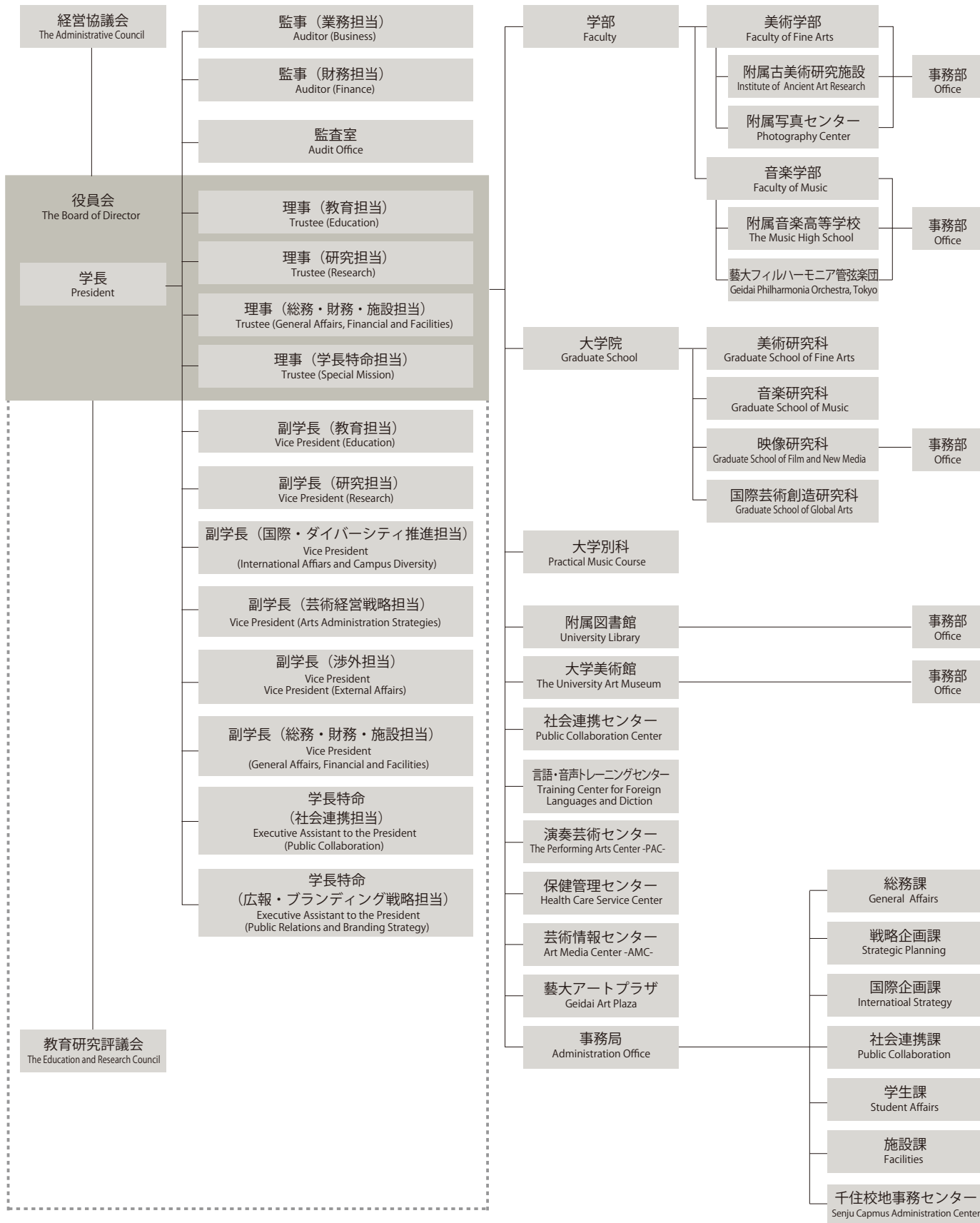


東京美術学校 Tokyo Fine Arts School



東京音楽学校 Tokyo Music School

(令和2年4月1日現在)



(令和2年9月1日現在)

役員等 Officials

学長 President	澤 和樹 SAWA Kazuki
理事・副学長 (教育担当) Trustee, Vice President (Education)	安良岡 章夫 YASURAOKA Akio
理事・副学長 (研究担当) Trustee, Vice President (Research)	清水 泰博 KIYOMIZU Yasuhiro
理事・副学長 (総務・財務・施設担当) Trustee, Vice President (General Affairs, Financial and Facilities) Secretary General	松岡 正和 MATSUOKA Masakazu
理事 (学長特命担当) Trustee (Special Mission)	国谷 裕子 KUNIYA Hiroko
理事 (学長特命担当) Trustee (Special Mission)	麻生 和子 ASO Kazuko
副学長 (国際・ダイバーシティ推進担当) Vice President (International Affairs and Campus Diversity)	岡本 美津子 OKAMOTO Mitsuko
副学長 (芸術経営戦略担当) Vice President (Arts Administration Strategies)	籾内 佐斗司 YABUUCHI Satoshi
副学長 (渉外担当) Vice President (External Affairs)	八反田 弘 HATTANDA Hiroshi
監事 (業務担当) Auditor (Business)	浜田 健一郎 HAMADA Kenichiro 一般財団法人日中イノベーションセンター理事長
監事 (財務担当) Auditor (Finance)	上田 良一 UEDA Ryoichi
学長特命 (社会連携担当) Executive Assistant to the President (Public Collaboration)	佐野 靖 SANO Yasushi
学長特命 (広報・ブランディング戦略担当) Executive Assistant to the President (Public Relations and Branding Strategy)	箭内 道彦 YANAI Michihiko

経営協議会 Administrative Council

学長 President	澤 和樹 SAWA Kazuki
理事・副学長 (教育担当) Trustee, Vice President (Education)	安良岡 章夫 YASURAOKA Akio
美術学部長 Dean of The Faculty of Fine Arts	日比野 克彦 HIBINO Katsuhiko
音楽学部長 Dean of The Faculty of Music	杉本 和寛 SUGIMOTO Kazuhiro
大学院映像研究科長 Director, Graduate School of Film and New Media	桐山 孝司 KIRIYAMA Takashi
大学院国際芸術創造研究科長 Director, Graduate School of Global Arts	熊倉 純子 KUMAKURA Sumiko
外部委員 External Member	滝 久雄 TAKI Hisao (株) NKB取締役会長・創業者 (株) ぐるなび代表取締役会長・創業者
外部委員 External Member	谷口 維紹 TANIGUCHI Tadatsugu 東京大学名誉教授 東京大学総長室アドバイザー
外部委員 External Member	遠山 敦子 TOYAMA Atsuko 公益財団法人トヨタ財団顧問
外部委員 External Member	富田 哲郎 TOMITA Tetsuro 東日本旅客鉄道 (株) 取締役会長
外部委員 External Member	福井 俊彦 FUKUI Toshihiko 一般財団法人キヤノングローバル戦略研究所理事長
外部委員 External Member	福本 とみみ FUKUMOTO Tomomi サントリーホールディングス (株) 執行役員 コーポレートサステナビリティ推進本部長 コーポレートブランド戦略部長
外部委員 External Member	二宮 雅也 FUTAMIYA Masaya 損害保険ジャパン日本興亜 (株) 取締役会長

教育研究評議会 Education and Research Council

学長 President	澤 和樹 SAWA Kazuki
理事・副学長 (教育担当) Trustee, Vice President (Education)	安良岡 章夫 YASURAOKA Akio
理事・副学長 (研究担当) Trustee, Vice President (Research)	清水 泰博 KIYOMIZU Yasuhiro
理事・副学長 (総務・財務・施設担当) Trustee, Vice President (General Affairs, Financial and Facilities) Secretary General	松岡 正和 MATSUOKA Masakazu
副学長 (国際・ダイバーシティ推進担当) Vice President (International Affairs and Campus Diversity)	岡本 美津子 OKAMOTO Mitsuko
副学長 (芸術経営戦略担当) Vice President (Arts Administration Strategies)	籾内 佐斗司 YABUUCHI Satoshi
副学長 (渉外担当) Vice President (External Affairs)	八反田 弘 HATTANDA Hiroshi
美術学部長 Dean of The Faculty of Fine Arts	日比野 克彦 HIBINO Katsuhiko
音楽学部長 Dean of The Faculty of Music	杉本 和寛 SUGIMOTO Kazuhiro
大学院映像研究科長 Director, Graduate School of Film and New Media	桐山 孝司 KIRIYAMA Takashi
大学院国際芸術創造研究科長 Director, Graduate School of Global Arts	熊倉 純子 KUMAKURA Sumiko
附属図書館長 Director, The University Library	桂 英史 KATSURA Eishi
大学美術館長 Director, The University Art Museum	秋元 雄史 AKIMOTO Yuji
社会連携センター長 Director, Public Collaboration Center	佐野 靖 SANO Yasushi
演奏芸術センター長 Director, The Performing Arts Center	河野 文昭 KONO Fumiaki
美術学部教授 Faculty of Fine Arts	林 武史 HAYASHI Takeshi
音楽学部教授 Faculty of Music	大塚 直哉 OTSUKA Naoya



# 管理職員

MANAGEMENT

(令和2年5月1日現在)

## 事務局 Administration Office

事務局長 Secretary General	松岡 正和 MATSUOKA Masakazu
総務課長 Chief of General Affairs	坂本 亜紀子 SAKAMOTO Akiko
課長補佐 Assistant Chief	豊田 浩司 TOYODA Koji
戦略企画課長 Chief of Strategic Planning	荻原 知也 OGIWARA Tomonari
課長補佐 Assistant Chief	小林 丈則 KOBAYASHI Takenori
財務管理室長 Chief of Financial Management	小林 丈則 KOBAYASHI Takenori
国際企画課長 Chief of International Strategy	坂本 真樹 SAKAMOTO Maki
社会連携課長 Chief of Public Collaboration	小林 克夫 KOBAYASHI Katsuo
課長補佐 Assistant Chief	神永 彰 KAMINAGA Akira
課長補佐 Assistant Chief	佐藤 和也 SATO Kazuya
研究協力室長 Chief of Research and Cooperation Office	佐藤 和也 SATO Kazuya
学生課長 Chief of Student Affairs	五十嵐 祐子 IKARASHI Yuko
課長補佐 Assistant Chief	荒木 康子 ARAKI Yasuko
施設課長 Chief of Facilities	外崎 雅美 TOZAKI Masami
課長補佐 Assistant Chief	東海林 憲生 SHOJI Norio
防災対策室長 Chief of Emergency Management	淡路 宣幸 AWAJI Nobuyuki
千住校地事務センター事務長 Chief of Senju Campus Administration Center	小寺 宏治 KODERA Koji

## 美術学部 Faculty of Fine Arts

学部長 Dean	日比野 克彦 HIBINO Katsuhiko
事務長 Office Head	香取 治 KATORI Osamu
取手校地事務室長 Office Head (Toride)	岩瀬 昌三 IWASE Masami

## 附属古美術研究施設 Institute of Ancient Art Research

施設長 Director	松田 誠一郎 MATSUDA Seiichiro
-----------------	-----------------------------

## 附属写真センター Photography Center

センター長 Director	鈴木 理策 SUZUKI Risaku
-------------------	------------------------

## 音楽学部 Faculty of Music

学部長 Dean	杉本 和寛 SUGIMOTO Kazuhiro
事務長 Office Head	藤原 修 FUJIWARA Osamu
演奏企画室長 Chief of Performance Planning Office	吉野 範子 YOSHINO Noriko

## 附属音楽高等学校 The Music High School

校長 Principal	山下 薫子 YAMASHITA Kaoruko
副校長 Assistant Principal	平山 多郎 HIRAYAMA Taro
事務室長 Office Head	小林 和則 KOBAYASHI Kazunori

## 大学院映像研究科 Graduate School of Film and New Media

研究科長 Director	桐山 孝司 KIRIYAMA Takashi
事務長 Office Head	野村 智行 NOMURA Tomoyuki

## 大学院国際芸術創造研究科 Graduate School of Global Arts

研究科長 Director	熊倉 純子 KUMAKURA Sumiko
------------------	--------------------------

## 附属図書館 University Library

館長 Director	桂 英史 KATSURA Eishi
事務長 Office Head	山中 和則 YAMANAKA Kazunori

## 大学美術館 The University Art Museum

館長 Director	秋元 雄史 AKIMOTO Yuji
事務長 Office Head	金井島 伸志 KANAJIMA Shinji

## 社会連携センター Public Collaboration Center

センター長 Director	佐野 靖 SANO Yasushi
-------------------	----------------------

## 言語・音声トレーニングセンター Training Center for Foreign Languages and Diction

センター長 Director	大森 晋輔 OMORI Shinsuke
-------------------	-------------------------

## 演奏芸術センター Performing Arts Center

センター長 Director	河野 文昭 KONO Fumiaki
-------------------	-----------------------

## 保健管理センター Health Care Service Center

センター長 Director	内海 健 UTSUMI Takeshi
-------------------	------------------------

## 芸術情報センター Art Media Center

センター長 Director	亀川 徹 KAMEKAWA Toru
-------------------	-----------------------

## 藝大アートプラザ Geidai Art Plaza

所長 Director	木津 文哉 KIZU Fumiya
----------------	----------------------

# 職員数

NUMBER OF STAFF MEMBERS

## 教員 TEACHING STAFF

(令和2年5月1日現在)

		教授 Professors	准教授 Associate Professors	講師 Senior Assistant Professors	助教 Assistant Professors	教諭 Attached School Teachers	合計 Total
美術学部 Faculty of Fine Arts	学部 Faculty	43 (1)	35 (9)	3 (2)	10 (3)		91 (15)
	附属古美術研究施設 Institute of Ancient Art Research				1 (1)		1 (1)
	附属写真センター Photography Center				1		1
大学院美術研究科 Graduate School of Fine Arts		7 (1)	4 (4)	1 (1)	1		13 (6)
音楽学部 Faculty of Music	学部 Faculty	46 (13)	32 (11)	2 (2)	1 (1)		81 (27)
	附属音楽高等学校 The Music High School					13 (5)	13 (5)
大学院映像研究科 Graduate School of Film and New Media		17 (1)		1 (1)	3 (1)		21 (3)
大学院国際芸術創造研究科 Graduate School of Global Arts		4 (2)	1	1 (1)	2 (1)		8 (4)
大学美術館 The University Art Museum		3 (1)	2		1 (1)		6 (2)
言語・音声トレーニングセンター Training Center for Foreign Languages and Diction			1 (1)		4 (2)		5 (3)
演奏芸術センター Performing Arts Center		1	4		2 (1)		7 (1)
保健管理センター Health Care Service Center		1	1 (1)				2 (1)
芸術情報センター Art Media Center					2		2
合計 Total		122 (19)	80 (26)	8 (7)	28 (11)	13 (5)	251 (68)

## 事務職員、技術職員 ADMINISTRATIVE STAFF, TECNICAL STAFF

		事務職員 Administrative staff	技術職員 Technical staff	合計 Total
事務局 Administration Office	総務課 General Affairs	13 (11)		13 (11)
	戦略企画課 Strategic Planning	12 (6)		12 (6)
	国際企画課 International Strategy	6 (5)		6 (5)
	社会連携課 Public Collaboration	14 (10)		14 (10)
	学生課 Student Affairs	12 (6)		12 (6)
	施設課 Facilities	3	9 (3)	12 (3)
	千住校地事務センター Senju Campus Administration Center	6 (1)		6 (1)
美術学部 Faculty of Fine Arts	学部 Faculty	18 (13)		18 (13)
	附属古美術研究施設 Institute of Ancient Art Research	1		1
	取手校地事務室 Toride Office	3 (1)		3 (1)
音楽学部 Faculty of Music	学部 Faculty	22 (16)		22 (16)
	演奏企画室 Performance Planning Office	5 (4)		5 (4)
	附属音楽高等学校 The Music High School	2 (1)		2 (1)
大学院映像研究科 Graduate School of Film and New Media	6 (3)		6 (3)	
附属図書館 University Library	13 (9)		13 (9)	
大学美術館 The University Art Museum	6 (4)		6 (4)	
芸術情報センター Art Media Center			2 (1)	2 (1)
合計 Total		142 (90)	11 (4)	153 (94)

\* ( ) 内は、女性教職員数を示し、内数である。\* 特任は含まない。



# 学科及び専攻

DEPARTMENTS AND MAJORS

## 学部 FACULTY

本学の専門教育の特色は、美術学部においては主としてアトリエを中心とした制作活動に、音楽学部においては個人レッスンを中心とした個人指導によって学生の実技を修練し、創造性を生かした能力開発を行うことにあります。本学が開講している学科及び講座等は、次のとおりです。

<b>美術学部</b> Fine Arts	[ 7 学科 7 Departments 8 講座 8 Courses ]	(令和2年5月1日現在)
学科 Department	講座 Courses	主な専門科目 Special Subjects
絵画科 Painting	日本画 Japanese Painting	日本画実技制作、素描、古典模写、版画・壁画（3年次）、卒業制作、自画像（4年次）
	油画 Oil Painting	基礎実技課程（1〜2年次）、専門実技課程（3〜4年次）、ドローイング、絵画、現代美術、版画、壁画、油画技法・材料、卒業制作、自画像（4年次）
彫刻科 Sculpture	彫刻 Sculpture	素描、塑造、木彫、石彫、金属、テラコッタ、その他実材造形（1〜4年次） 古典研究（2年次）、彫刻論（2〜3年次）、卒業制作、自画像（4年次）
工芸科 Crafts	工芸 Crafts	分野：彫金、鍛金、鋳金、漆芸（漆工・木工）、陶芸（陶・磁・ガラス造形）、染織（2年次〜）、実材実習、絵画実習、塑造実習、工芸制作論（1年次）、工芸総合演習（3年次）、卒業制作、自画像（4年次）
デザイン科 Design	デザイン Design	デザイン基礎実技、デザイン技法Ⅰ、デザイン実技Ⅰ（1年次）、デザイン技法Ⅱ、デザイン実技Ⅱ（2年次）、デザイン実技Ⅲ（3年次）、デザイン実技Ⅳ、卒業制作（4年次）、他にデザイン概説、デザイン原論、等専門科目
建築科 Architecture	建築 Architecture	設計製図（1〜4年次）、建築構法、CAD図法演習、構造計画、建築理論ほか（1年次） 西洋建築史、建築材料、環境工学ほか（2年次）、建築設備、建築一般構造、建築計画、都市設計ほか（3年次）、卒業制作（4年次）
先端芸術表現科 Inter-Media Art	インターメディアアート Inter-Media Art	インターメディアアート実技（1〜4年次）、同概論（1〜3年次）・同演習（2〜4年次）、他に、メディア概論、現代芸術概論ほか、インターンシップ、卒業制作（4年次）
芸術学科 Aesthetics and Art History	芸術学 Aesthetics and Art History	美学・日本美術史・東洋美術史・西洋美術史・工芸史の概説、概論（1〜3年次）、基礎造形実技（日本画・油画・彫刻、1〜2年次）、特殊講義・演習（1〜4年次）、古美術研究旅行（2年次）、卒業論文（4年次）

## 音楽学部 Music [ 7 学科 7 Departments 10 講座 10 Courses ]

学科 Department	講座 Courses	主な専門科目 Special Subjects
作曲科 Composition	作曲 Composition	作曲実技Ⅰ・Ⅱ、管弦楽法（実習）、楽曲解析、作曲研究、学内演奏（4年次）、ピアノ（1〜2年次）、ソルフェージュ、卒業作品
声楽科 Vocal Music	声楽 Vocal Music	声楽実技（1〜4年次）、合唱（1〜3年次）、声楽アンサンブル（室内合唱）（3〜4年次）、学内演奏、オラトリオ、オペラ基礎、オペラ実習、声楽史、オペラ史、ピアノ、ソルフェージュ、和声、卒業演奏
器楽科 Instrumental Music	<b>鍵盤楽器</b> Keyboard Instrument	各専門楽器実技（1〜4年次）、学内演奏会（3〜4年次）、ソルフェージュ、西洋音楽史、和声（1〜2年次）、卒業演奏 <p>以上は各専攻共通、以下は各専攻により加わるもの。</p> [ピアノ] 合奏、伴奏（1〜2年次）
	<b>弦管打楽器</b> String, Wind and Percussion Instrument	[オルガン] 通奏低音実習（1〜2年次）オルガン概論（1年次）
	<b>古楽</b> Early Music	[弦 楽] ピアノ（1年次）、弦楽合奏（1年次）、室内楽（1〜4年次）、オーケストラ（2〜4年次） [管打楽] ピアノ（1年次）、室内楽（1〜4年次）、吹奏楽、オーケストラ（2〜4年次） [古 楽] 古楽アンサンブル（1〜4年次）、通奏低音実習（1〜4年次）
指揮科 Conducting	指揮 Conducting	指揮実技（楽曲分析・オーケストラ）（1〜4年次）、学内演奏（4年次）、ピアノ（1〜2年次）、スコアリーダーイング、ソルフェージュ、弦管打楽器実技、和声（1〜2年次）、卒業演奏
邦楽科 Traditional Japanese Music	邦楽 Traditional Japanese Music	専攻：長唄三味線、常磐津三味線、清元三味線、長唄、常磐津、清元、箏曲山田流、箏曲生田流、現代箏曲、尺八、能楽、能楽囃子、邦楽囃子、現代邦楽囃子、日本舞踊、雅楽、各専攻実技（1〜4年次） 各専攻実技総合実習（1〜4年次）、学内演奏（4年次）、各専攻関連実技（1〜4年次）、邦楽合奏研究（3〜4年次）、各専攻演奏論（1〜4年次）、邦楽実技論（1〜2年次）、卒業演奏
楽理科 Musicology	音楽学 Musicology	音楽学各分野の概説（西洋音楽史、日本音楽史、東洋音楽史、音楽美学、音楽理論、音楽民族学）、初級演習、ソルフェージュ、和声、副科実技、講義、演習、楽書講読（英、独、仏、羅、伊、日、中、露）、研究旅行、音楽学実習、卒業論文
<b>音楽環境創造科</b> Musical Creativity and the Environment	<b>音楽環境創造</b> Musical Creativity and the Environment	プロジェクト、音楽文化史、音楽環境創造概説、特殊講義、演習、音楽基礎演習、卒業制作
	<b>言語芸術（共通講座）</b> Literature Arts	

## 大学別科 PRACTICAL MUSIC COURSE

大学別科は、音楽に関する技能を教授する2年制のコースです。専攻実技には声楽、器楽（ピアノ・オルガン・弦楽器・管打楽器・古楽）、邦楽（三味線音楽・邦楽囃子・箏曲・尺八・能楽・能楽囃子）があり、個人指導による授業が行われます。修了者には「修了証書」を授与します。

区分 Classification	専修区分 Research Division		
<b>音楽</b> Music	<b>声楽</b> Vocal Music	<b>器楽</b> Instrumental Music	<b>邦楽</b> Traditional Japanese Music

### 附属学校 UPPER SECONDARY EDUCATION

将来の優れた音楽家育成のための早期専門教育を目的とし、専門実技・副科実技をはじめ、室内楽・ピアノ初見アンサンブル・オーケストラ・合唱・邦楽合奏などの音楽実技科目、ソルフェージュ・音楽史・音楽理論・演奏法などの音楽科目の他に普通科目の教育を行っています。また校外合宿などの特別教育活動を通して、高い教養と魅力的な人間性の涵養に努めています。

区分 Classification	専修区分 Research Division				
<b>音楽学部附属音楽高等学校</b> The Music High School Attached to the Faculty of Music	<b>作曲</b> Composition	<b>ピアノ</b> Piano	<b>弦楽器</b> String Instrument	<b>管・打楽器</b> Wind and Percussion Instrument	<b>邦楽</b> Traditional Japanese Music

## 大学院 GRADUATE SCHOOL

本学には、より広い視野に立って芸術についての精深な学識と技術を授け、芸術の各分野における創造、表現、研究能力又は芸術に関する職業等に必要な高度の能力を養い、さらには自立して創作、研究活動を行うに必要な高度の能力を備えた研究者を養成するために大学院美術研究科、音楽研究科、映像研究科及び国際芸術創造研究科が設置されており、それぞれ前期2年の修士課程及び後期3年の博士後期課程があります。

<b>美術研究科</b> Graduate School of Fine Arts		<b>博士後期課程（後期3年の課程）</b> Doctor's Program	
専攻 Major	研究分野 Research Field	専攻 Major	研究領域 Research Area
絵画 Painting	日本画、油画、版画、壁画、油画技法・材料	<b>美術</b> Fine Arts	日本画、油画、版画、壁画、油画技法・材料
彫刻 Sculpture	彫刻		彫刻
工芸 Crafts	彫金、鍛金、鋳金、漆芸（漆工・木工）、陶芸（陶・磁・ガラス造形）、染織		工芸
デザイン Design	デザイン		デザイン
<b>建築</b> Architecture	建築設計、環境設計、構造計画、建築理論		建築
<b>先端芸術表現</b> Inter-Media Art	先端芸術表現		先端芸術表現
<b>芸術学</b> Aesthetics and Art History	美学、日本・東洋美術史、西洋美術史、工芸史、美術教育、美術解剖学		芸術学（美学、日本・東洋美術史、西洋美術史、工芸史、美術教育、美術解剖学）
<b>文化財保存学</b> Conservation	保存修復、保存科学（システム保存学 ※連携講座）		グローバルアートプラクティス
<b>グローバルアートプラクティス</b> Global Art Practice	グローバルアートプラクティス	<b>文化財保存学</b> Conservation	保存修復、保存科学（システム保存学 ※連携講座）

## 音楽研究科 Graduate School of Music

<b>音楽研究科</b> Graduate School of Music		<b>博士後期課程（後期3年の課程）</b> Doctor's Program	
専攻 Major	研究分野 Research Field	専攻 Major	研究領域 Research Area
作曲 Composition	作曲	<b>音楽</b> Music	作曲
声楽 Vocal Music	独唱		
オペラ Opera	オペラ		声楽
<b>器楽</b> Instrumental Music	ピアノ		鍵盤楽器
	オルガン		
	弦楽		弦・管・打楽器（弦楽器、管楽器、打楽器、室内楽）
	管打楽		
	室内楽		古楽
	古楽		指揮
<b>指揮</b> Conducting	指揮		邦楽
<b>邦楽</b> Traditional Japanese Music	三味線音楽、箏曲、尺八、能楽、能楽囃子、邦楽囃子、日本舞踊		
<b>音楽文化学</b> Musicology and Music Studies	音楽学、音楽教育、ソルフェージュ、音楽文芸、音楽音響創造		音楽学、音楽教育、ソルフェージュ、音楽文芸、音楽音響創造、芸術環境創造

## 映像研究科 Graduate School of Film and New Media

<b>映像研究科</b> Graduate School of Film and New Media		<b>博士後期課程（後期3年の課程）</b> Doctor's Program	
専攻 Major	研究分野 Research Field	専攻 Major	研究領域 Research Area
映画 Film Production	映画表現技術、映画制作技術		
<b>メディア映像</b> New Media	創造表現、構想設計、ゲーム研究	<b>映像メディア学</b> Film and New Media Studies	映像メディア
<b>アニメーション</b> Animation	創造表現、研究・理論、ゲーム研究		

## 国際芸術創造研究科 Graduate School of Global Arts

<b>国際芸術創造研究科</b> Graduate School of Global Arts		<b>博士後期課程（後期3年の課程）</b> Doctor's Program	
専攻 Major	研究分野 Research Field	専攻 Major	研究領域 Research Area
<b>アートプロデュース</b> Arts Studies and Curatorial practices	アートマネジメント、キュレーション、リサーチ	<b>アートプロデュース</b> Arts Studies and Curatorial practices	アートマネジメント、キュレーション、リサーチ

# 学生の定員及び現員

NUMBER OF STUDENTS

## 学部 FACULTY

### 美術学部 Fine Arts [ 7 学科 7 Departments ]

(令和2年5月1日現在)

学科 Department	講座 Courses	入学定員 Number Admitted Annually	収容定員 Total Capacity	在学生数 Registered Students				
				1年次 1st Year	2年次 2nd Year	3年次 3rd Year	4年次 4th Year	計 Total
絵画科 Painting	日本画 Japanese Painting	25	320	25 (19)	25 (18)	25 (18)	25 (18)	100 (73)
	油画 Oil Painting	55		55 (30)	55 (39)	54 (36)	68 (36)	232 (141)
彫刻科 Sculpture	彫刻 Sculpture	20	80	20 (13)	20 (7)	20 (10)	23 (14)	83 (44)
工芸科 Crafts	工芸 Crafts	30	120	30 (24)	30 (23)	30 (22)	37 (29)	127 (98)
デザイン科 Design	デザイン Design	45	180	45 (30)	45 (32)	45 (30)	54 (37)	189 (129)
建築科 Architecture	建築 Architecture	15	60	15 (5)	15 (5)	14 (6)	21 (9)	65 (25)
先端芸術表現科 Inter-Media Art	インターメディアアート Inter-Media Art	24	96	24 (17)	24 (16)	24 (17)	32 (23)	104 (73)
芸術学科 Aesthetics and Art History	芸術学 Aesthetics and Art History	20	80	20 (16)	20 (16)	19 (11)	25 (20)	84 (63)
小計 Sub Total		234	936	234 (154)	234 (156)	231 (150)	285 (186)	984 (646)

### 音楽学部 Music [ 7 学科 7 Departments ]

学科 Department	講座 Courses	入学定員 Number Admitted Annually	収容定員 Total Capacity	在学生数 Registered Students				
				1年次 1st Year	2年次 2nd Year	3年次 3rd Year	4年次 4th Year	計 Total
作曲科 Composition	作曲 Composition	15	60	15 (5)	15 (9)	15 (6)	19 (10)	64 (30)
声楽科 Vocal Music	声楽 Vocal Music	54	216	54 (34)	54 (32)	54 (38)	53 (38)	215 (142)
器楽科 Instrumental Music	鍵盤楽器 Keyboard Instrument	98	392	101 (63)	99 (71)	104 (70)	112 (70)	416 (274)
	弦管打楽器 String, Wind and Percussion Instrument							
	古楽 Early Music							
指揮科 Conducting	指揮 Conducting	2	8	2	2 (1)	2	2	8 (1)
邦楽科 Traditional Japanese Music	邦楽 Traditional Japanese Music	25	100	21 (18)	26 (18)	25 (17)	27 (14)	99 (67)
楽理科 Musicology	音楽学 Musicology	23	92	24 (18)	23 (17)	24 (18)	33 (30)	104 (83)
音楽環境創造科 Musical Creativity and the Environment	音楽環境創造 Musical Creativity and the Environment	20	80	20 (16)	20 (12)	21 (11)	33 (17)	94 (56)
小計 Sub Total		237	948	237 (154)	239 (160)	245 (160)	279 (179)	1,000 (653)

### 合計 Total

区分 Classification	入学定員 Number Admitted Annually	収容定員 Total Capacity	在学生数 Registered Students				
			1年次 1st Year	2年次 2nd Year	3年次 3rd Year	4年次 4th Year	計 Total
美術学部 Fine Arts	234	936	234 (154)	234 (156)	231 (150)	285 (186)	984 (646)
音楽学部 Music	237	948	237 (154)	239 (160)	245 (160)	279 (179)	1,000 (653)
合計 Total	471	1,884	471 (308)	473 (316)	476 (310)	564 (365)	1,984 (1,299)

\* ( ) 内は、女子学生数を示し、内数である。

## 大学院 GRADUATE SCHOOL

### 美術研究科 Graduate School of Fine Arts

(令和2年5月1日現在)

区分 Classification	専攻名 Major	入学定員 Number Admitted Annually	収容定員 Total Capacity	在学生数 Registered Students					
				1年次 1st Year	2年次 2nd Year	3年次 3rd Year	4年次 4th Year	5年次 5th Year	計 Total
修士課程 Master's Program	絵画 Painting	50	100	51 (37)	79 (51)	-	-	-	130 (88)
	彫刻 Sculpture	13	26	19 (8)	19 (4)	-	-	-	38 (12)
	工芸 Crafts	26	52	29 (24)	40 (32)	-	-	-	69 (56)
	デザイン Design	30	60	35 (21)	50 (32)	-	-	-	85 (53)
	建築 Architecture	18	36	19 (6)	30 (20)	-	-	-	49 (26)
	先端芸術表現 Inter-Media Art	22	44	26 (18)	44 (30)	-	-	-	70 (48)
	芸術学 Aesthetics and Art History	21	42	15 (11)	28 (20)	-	-	-	43 (31)
	文化財保存学 Conservation	18	36	17 (9)	17 (15)	-	-	-	34 (24)
	グローバルアートプラクティス Global Art Practice	18	36	15 (9)	25 (18)	-	-	-	40 (27)
	小計 Sub Total		216	432	226 (143)	332 (222)	-	-	-
博士後期課程 Doctor's Program	美術 Fine Arts	25	75	-	-	24 (16)	30 (20)	76 (45)	130 (81)
	文化財保存学 Conservation	10	30	-	-	10 (8)	10 (8)	8 (6)	28 (22)
小計 Sub Total		35	105	-	-	34 (24)	40 (28)	84 (51)	158 (103)

### 音楽研究科 Graduate School of Music

区分 Classification	専攻名 Major	入学定員 Number Admitted Annually	収容定員 Total Capacity	在学生数 Registered Students						
				1年次 1st Year	2年次 2nd Year	3年次 3rd Year	4年次 4th Year	5年次 5th Year	計 Total	
修士課程 Master's Program	作曲 Composition	7	14	4	8 (3)	-	-	-	12 (3)	
	声楽 Vocal Music	12	24	12 (6)	29 (22)	-	-	-	41 (28)	
	オペラ Opera	8	16	7 (5)	12 (6)	-	-	-	19 (11)	
	器楽 Instrumental Music	45	90	49 (34)	106 (77)	-	-	-	155 (111)	
	指揮 Conducting	3	6	1	1	-	-	-	2	
	邦楽 Traditional Japanese Music	9	18	6 (4)	11 (9)	-	-	-	17 (13)	
	音楽文化学 Musicology and Music Studies	29	58	25 (15)	26 (14)	-	-	-	51 (29)	
	小計 Sub Total		113	226	104 (64)	193 (131)	-	-	-	297 (195)
	博士後期課程 Doctor's Program	音楽 Music	20	60	-	-	23 (14)	10 (6)	42 (29)	75 (49)
	小計 Sub Total		20	60	-	-	23 (14)	10 (6)	42 (29)	75 (49)

### 映像研究科 Graduate School of Film and New Media

区分 Classification	専攻名 Major	入学定員 Number Admitted Annually	収容定員 Total Capacity	在学生数 Registered Students					
				1年次 1st Year	2年次 2nd Year	3年次 3rd Year	4年次 4th Year	5年次 5th Year	計 Total
修士課程 Master's Program	映画 Film Production	32	64	35 (17)	34 (23)	-	-	-	69 (40)
	メディア映像 New Media	16	32	11 (5)	15 (6)	-	-	-	26 (11)
	アニメーション Animation	16	32	15 (12)	29 (20)	-	-	-	44 (32)
小計 Sub Total		64	128	61 (34)	78 (49)	-	-	-	139 (83)
博士後期課程 Doctor's Program	映像メディア学 Film and New Media Studies	3	9	-	-	3	2	9 (4)	14 (4)
小計 Sub Total		3	9	-	-	3	2	9 (4)	14 (4)

### 国際芸術創造研究科 Graduate School of Global Arts

区分 Classification	専攻名 Major	入学定員 Number Admitted Annually	収容定員 Total Capacity	在学生数 Registered Students					
				1年次 1st Year	2年次 2nd Year	3年次 3rd Year	4年次 4th Year	5年次 5th Year	計 Total
修士課程 Master's Program	アートプロデュース Arts Studies and Curatorial Practices	10	20	13 (12)	16 (12)	-	-	-	29 (24)
博士後期課程 Doctor's Program	アートプロデュース Arts Studies and Curatorial Practices	5	15	-	-	6 (4)	6 (2)	6 (2)	18 (8)

### 合計 Total

区分 Classification	入学定員 Number Admitted Annually	収容定員 Total Capacity	在学生数 Registered Students					
			1年次 1st Year	2年次 2nd Year	3年次 3rd Year	4年次 4th Year	5年次 5th Year	計 Total
美術研究科 Graduate School of Fine Arts	251	537	226 (143)	332 (222)	34 (24)	40 (28)	84 (51)	716 (468)
音楽研究科 Graduate School of Music	133	286	104 (64)	193 (131)	23 (14)	10 (6)	42 (29)	372 (244)
映像研究科 Graduate School of Film and New Media	67	137	61 (34)	78 (49)	3	2	9 (4)	153 (87)
国際芸術創造研究科 Graduate School of Global Arts	15	35	13 (12)	16 (12)	6 (4)	6 (2)	6 (2)	47 (32)
合計 Total	466	995	404 (253)	619 (414)	66 (42)	58 (36)	141 (86)	1,288 (831)

\* ( ) 内は、女子学生数を示し、内数である。



(令和2年5月1日現在)

区分 Classification	専修区分 Research Division	入学定員 Number Admitted Annually	収容定員 Total Capacity	在学学生数 Registered Students		
				1年次 1st Year	2年次 2nd Year	計 Total
音楽 Music	声楽 Vocal Music 器楽 Instrumental Music 邦楽 Traditional Japanese Music	20	40	23 (14)	23 (16)	46 (30)

\* ( ) 内は、女子学生数を示し、内数である。

附属学校 UPPER SECONDARY EDUCATION

(令和2年5月1日現在)

区分 Classification	専修区分 Research Division	入学定員 Number Admitted Annually	収容定員 Total Capacity	在学学生数 Registered Students			
				1年次 1st Year	2年次 2nd Year	3年次 3rd Year	計 Total
音楽学部附属音楽高等学校 The Music High School	作曲 Composition ピアノ Piano 弦楽器 String Instrument 管・打楽器 Wind and Percussion Instrument 邦楽 Traditional Japanese Music	40	120	39 (30)	41 (24)	39 (29)	119 (83)

\* ( ) 内は、女子学生数を示し、内数である。

学位授与数・修了者及び卒業生数

DEGREES CONFERRED・NUMBER OF GRADUATES

学位授与数 DEGREES CONFERRED

区分 Classification	美術学部 Faculty of Fine Arts	美術研究科 Graduate School of Fine Arts			音楽学部 Faculty of Music	音楽研究科 Graduate School of Music			映像研究科 Graduate School of Film and New Media	国際芸術創造研究科 Global Arts
	学士 (美術) Bachelor	修士 (美術/芸術表現/文化財) Master	博士 (美術/文化財/学術) Doctor	博士 (学術)	学士 (音楽) Bachelor	修士 (音楽) Master	博士 (音楽/音楽学/学術) Doctor	修士 (映像) Master	博士 (映像/学術) Doctor	修士 (学術) Master
令和元年度 2019	223	196	33		244	99	13 (1)	49	-	18
平成30年度 2018	236	259	28 (1)		214	109	20	59	2	12
累計 Cumulative Total	14,038	8,896	663 (16)		14,335	4,661	355 (13)	734	17	36

\* ( ) 内は、論文博士数を示し、内数である。

修了者及び卒業生数 NUMBER OF GRADUATES

区分 Classification	大学別科 Partial Music Course	附属音楽高等学校 The Music High School
令和元年度 2019	19	40
平成30年度 2018	21	40
累計 Cumulative Total	1,600	2,427



入学志願者及び合格者数

NUMBER OF APPLICANTS AND STUDENTS ADMITTED

学部 FACULTY

美術学部 Fine Arts [ 7 学科 7 Departments ]

(令和2年5月1日現在)

区分 Classification	入学定員 Number Admitted Annually	志願者数 Applicants			合格者数 Students Admitted			倍率 Acceptance Rate	
		男 Male	女 Female	計 Total	男 Male	女 Female	計 Total		
絵画科 Painting	日本画 Japanese Painting	25	100 (2)	318	418 (2)	6	19	25	16.7
	油画 Oil Painting	55	288 (7)	639 (10)	927 (17)	25	29	54	16.9
	小計 Sub Total	80	388 (9)	957 (10)	1,345 (19)	31	48	79	16.8
彫刻科 Sculpture	20	88	126 (1)	214 (1)	7	13	20	10.7	
工芸科 Crafts	30	60	200	260	6	24	30	8.7	
デザイン科 Design	45	192 (4)	440 (8)	632 (12)	15	30	45	14.0	
建築科 Architecture	15	55 (1)	36 (1)	91 (2)	9 (1)	5	14 (1)	6.1	
先端芸術表現科 Inter-Media Art	24	48 (2)	84 (1)	132 (3)	7	16	23	5.5	
芸術学科 Aesthetics and Art History	20	33	86 (1)	119 (1)	4	16	20	6.0	
小計 Sub Total	234	864 (16)	1,929 (22)	2,793 (38)	79 (1)	152	231 (1)	11.9	

音楽学部 Music [ 7 学科 7 Departments ]

区分 Classification	入学定員 Number Admitted Annually	志願者数 Applicants			合格者数 Students Admitted			倍率 Acceptance Rate
		男 Male	女 Female	計 Total	男 Male	女 Female	計 Total	
作曲科 Composition	15	33 (1)	18 (1)	51 (2)	10	5	15	3.4
声楽科 Vocal Music	54	66	144	210	20	34	54	3.9
器楽科 Instrumental Music	98	142	309 (2)	451 (2)	37	63	100	4.6
指揮科 Conducting	2	6	-	6	2	-	2	3.0
邦楽科 Traditional Japanese Music	25	8	33	41	3	18	21	1.6
楽理科 Musicology	23	16	40	56	6	18	24	2.4
音楽環境創造科 Musical Creativity and the Environment	20	38	61 (2)	99 (2)	4	17	21	5.0
小計 Sub Total	237	309 (1)	605 (5)	914 (6)	82	155	237	3.9

合計 Total

区分 Classification	入学定員 Number Admitted Annually	志願者数 Applicants			合格者数 Students Admitted			倍率 Acceptance Rate
		男 Male	女 Female	計 Total	男 Male	女 Female	計 Total	
美術学部 Fine Arts	234	864 (16)	1,929 (22)	2,793 (38)	79 (1)	152	231 (1)	11.9
音楽学部 Music	237	309 (1)	605 (5)	914 (6)	82	155	237	3.9
合計 Total	471	1,173 (17)	2,534 (27)	3,707 (44)	161 (1)	307	468 (1)	7.9

\* ( ) 内は、外国人留学生数を示し、外数である。 \* 帰国子女特別選抜、外国教育課程出身者特別選抜、音楽学部SSP入試の数は含まない。

美術研究科 Graduate School of Fine Arts

(令和2年5月1日現在)

区分 Classification	専攻名 Major	入学定員 Number Admitted Annually	志願者数 Applicants			合格者数 Students Admitted			倍率 Acceptance Rate
			男 Male	女 Female	計 Total	男 Male	女 Female	計 Total	
修士課程 Master's Program	絵画 Painting	50	29 (26)	65 (36)	94 (62)	11 (3)	34 (3)	45 (6)	1.9
	彫刻 Sculpture	13	19 (5)	14 (2)	33 (7)	11 (1)	7 (1)	18 (1)	2.5
	工芸 Crafts	26	5 (3)	19 (12)	24 (15)	5 (7)	18 (7)	23 (7)	0.9
	デザイン Design	30	22 (40)	26 (80)	48 (120)	12 (2)	16 (5)	28 (7)	1.6
	建築 Architecture	18	42 (9)	24 (10)	66 (19)	11 (2)	6 (1)	17 (3)	3.7
	先端芸術表現 Inter-Media Art	22	23 (14)	34 (26)	57 (40)	7 (2)	14 (4)	21 (6)	2.6
	芸術学 Aesthetics and Art History	21	8 (2)	20 (5)	28 (7)	4 (2)	9 (2)	13 (2)	1.3
	文化財保存学 Conservation	18	9 (9)	16 (11)	25 (20)	5 (3)	7 (2)	12 (5)	1.4
	グローバルアート プラクティス Global Art Practice	18	5 (6)	8 (20)	13 (26)	4 (3)	4 (7)	8 (10)	0.7
	小計 Sub Total		216	162 (114)	226 (202)	388 (316)	70 (15)	115 (32)	185 (47)
博士後期課程 Doctor's Program	美術 Fine Arts	25	8 (12)	25 (10)	33 (22)	4 (4)	11 (5)	15 (9)	1.3
	文化財保存学 Conservation	10	(3)	6 (7)	6 (10)	(2)	2 (6)	2 (8)	0.6
小計 Sub Total		35	8 (15)	31 (17)	39 (32)	4 (6)	13 (11)	17 (17)	1.1

音楽研究科 Graduate School of Music

区分 Classification	専攻名 Major	入学定員 Number Admitted Annually	志願者数 Applicants			合格者数 Students Admitted			倍率 Acceptance Rate
			男 Male	女 Female	計 Total	男 Male	女 Female	計 Total	
修士課程 Master's Program	作曲 Composition	7	8 (1)	1	9 (1)	5	-	5	1.3
	声楽 Vocal Music	12	24	51 (2)	75 (2)	6	6	12	6.3
	オペラ Opera	8	10	21	31	2	5	7	3.9
	器楽 Instrumental Music	45	40 (10)	89 (4)	129 (14)	14 (1)	33 (1)	47 (2)	2.9
	指揮 Conducting	3	3 (1)	-	3 (1)	1	-	1	1.0
	邦楽 Traditional Japanese Music	9	3	9	12	2	4	6	1.3
	音楽文化学 Musicology and Music Studies	29	15 (7)	24 (8)	39 (15)	8 (3)	13 (3)	21 (6)	1.3
	小計 Sub Total		113	103 (19)	195 (14)	298 (33)	38 (4)	61 (4)	99 (8)
博士後期課程 Doctor's Program	音楽 Music	20	14 (2)	25 (7)	39 (9)	9	13 (1)	22 (1)	2.0
小計 Sub Total		20	14 (2)	25 (7)	39 (9)	9	13 (1)	22 (1)	2.0

映像研究科 Graduate School of Film and New Media

区分 Classification	専攻名 Major	入学定員 Number Admitted Annually	志願者数 Applicants			合格者数 Students Admitted			倍率 Acceptance Rate
			男 Male	女 Female	計 Total	男 Male	女 Female	計 Total	
修士課程 Master's Program	映画 Film Production	32	40 (34)	23 (40)	63 (74)	8 (11)	10 (7)	18 (18)	2.0
	メディア映像 New Media	16	15 (8)	15 (5)	30 (13)	5 (1)	5 (1)	10 (2)	1.9
	アニメーション Animation	16	(13)	14 (25)	14 (38)	(3)	8 (4)	8 (7)	0.9
小計 Sub Total		64	55 (55)	52 (70)	107 (125)	13 (15)	23 (12)	36 (27)	1.7
博士後期課程 Doctor's Program	映像メディア学 Film and New Media Studies	3	4 (4)	3 (1)	7 (5)	3	-	3	2.3
小計 Sub Total		3	4 (4)	3 (1)	7 (5)	3	-	3	2.3

国際芸術創造研究科 Graduate School of Global Arts

区分 Classification	専攻名 Major	入学定員 Number Admitted Annually	志願者数 Applicants			合格者数 Students Admitted			倍率 Acceptance Rate
			男 Male	女 Female	計 Total	男 Male	女 Female	計 Total	
修士課程 Master's Program	アートプロデュース Arts Studies and Curatorial Practices	10	10 (5)	22 (19)	32 (24)	1	5 (7)	6 (7)	3.2
博士後期課程 Doctor's Program	アートプロデュース Arts Studies and Curatorial Practices	5	3	3 (4)	6 (4)	2	1 (3)	3 (3)	1.2

合計 Total

区分 Classification	入学定員 Number Admitted Annually	志願者数 Applicants			合格者数 Students Admitted			倍率 Acceptance Rate
		男 Male	女 Female	計 Total	男 Male	女 Female	計 Total	
美術研究科 Graduate School of Fine Arts	251	170 (129)	257 (219)	427 (348)	74 (21)	128 (43)	202 (64)	1.7
音楽研究科 Graduate School of Music	133	117 (21)	220 (21)	337 (42)	47 (4)	74 (5)	121 (9)	2.5
映像研究科 Graduate School of Film and New Media	67	59 (59)	55 (71)	114 (130)	16 (15)	23 (12)	39 (27)	1.7
国際芸術創造研究科 Graduate School of Global Arts	15	13 (5)	25 (23)	38 (28)	3	6 (10)	9 (10)	2.5
合計 Total	466	359 (214)	557 (334)	916 (548)	140 (40)	231 (70)	371 (110)	2.0

\* ( ) 内は、外国人留学生数を示し、外数である。\* 倍率は、志願者数÷入学定員 (外国人留学生は含まない)。

大学別科 PRACTICAL MUSIC COURSE

(令和元年5月1日現在)

区分 Classification	専攻名 Major	入学定員 Number Admitted Annually	志願者数 Applicants			合格者数 Students Admitted			倍率 Acceptance Rate
			男 Male	女 Female	計 Total	男 Male	女 Female	計 Total	
声楽 Vocal Music			5	16	21	2	1	3	4.9
器楽 Instrumental Music	ピアノ Piano	20	25	41	66	7	11	18	
	オルガン Organ								
	弦楽器 String Instrument								
管・打楽器 Wind and Percussion Instrument									
邦楽 Traditional Japanese Music	古楽 Early Music	20	3	7	10	-	4	4	
	三味線音楽 Shamisen								
	邦楽囃子 Hogakubayashi								
	箏曲 Koto								
	尺八 Shakuhachi								
	能楽 Nohgaku								
	能楽囃子 Nohgakubayashi								
合計 Total		20	33	64	97	9	16	25	4.9

\* ( ) 内は、外国人留学生数を示し、外数である。

附属学校 UPPER SECONDARY EDUCATION

(令和2年5月1日現在)

区分 Classification	専攻名 Specialization	入学定員 Number Admitted Annually	志願者数 Applicants			合格者数 Students Admitted			倍率 Acceptance Rate
			男 Male	女 Female	計 Total	男 Male	女 Female	計 Total	
音楽学部附属音楽高等学校 The Music High School	作曲 Composition	40	1	-	1	-	-	-	2.3
	ピアノ Piano		5	27	32	3	9	12	
	弦楽器 String Instrument		10	33 (3)	43 (3)	1	16 (1)	17 (1)	
	管・打楽器 Wind and Percussion Instrument		4	6	10	3	2	5	
	邦楽 Traditional Japanese Music		2	3	5	2	3	5	
合計 Total		40	22	69 (3)	91 (3)	9	30 (1)	39 (1)	2.3

\* ( ) 内は、ヴァイオリン・ヴィオラ併願者数を示し、外数である。



# 大学間交流協定締結一覧（研究機関を含む）

OVERSEAS AFFILIATED UNIVERSITIES / INSTITUTES

（令和2年5月1日現在）

大学/機関 University / Institute	国/地域 Country / Region	締結年月日 Date of Conclusion	対象部局 Department
中央美術学院 Central Academy of Fine Arts	中国 China	平成元年 4月 1日 1 April, 1989	美術学部 Fine Arts
ミュンヘン音楽演劇大学 Hochschule für Musik und Theater München	ドイツ Germany	平成元年 7月31日 31 July, 1989	音楽学部 Music
シュトゥットガルト音楽演劇大学 University of Music and Performing Arts Stuttgart	ドイツ Germany	平成元年 7月31日 31 July, 1989	音楽学部 Music
ソウル大学校美術大学 College of Fine Arts, Seoul National University	韓国 South Korea	平成元年12月 7日 7 December, 1989	美術学部 Fine Arts
シベリウス音楽院 Sibelius Academy	フィンランド Finland	平成 4年12月10日 10 December, 1992	音楽学部 Music
中央音楽学院 Central Conservatory of Music	中国 China	平成 5年 4月 1日 1 April, 1993	音楽学部 Music
ウィーン音楽演劇大学 University of Music and Performing Arts Vienna	オーストリア Austria	平成 8年 5月27日 27 May, 1996	音楽学部 Music
パリ国立高等音楽舞踊院 Conservatoire National Supérieur de Musique et de Danse de Paris	フランス France	平成 9年11月10日 10 November, 1997	音楽学部 Music
英国王立音楽院 Royal Academy of Music	イギリス U.K.	平成10年 5月18日 18 May, 1998	音楽学部 Music
清華大学美術学院 Academy of Arts & Design, Tsinghua University	中国 China	平成12年11月 7日 7 November, 2000	美術学部 Fine Arts
ソウル大学校音楽大学 College of Music, Seoul National University	韓国 South Korea	平成13年 4月24日 24 April, 2001	音楽学部 Music
王立北部音楽院 Royal Northern College of Music	イギリス U.K.	平成13年10月12日 12 October, 2001	音楽学部 Music
ユニバーシティ・フォー・ザ・クリエイティブ・アーツ University for the Creative Arts	イギリス U.K.	平成14年 5月13日 13 May, 2002	美術学部 Fine Arts
スミソニアン研究所フリーア美術館、サックラー美術館 Freer Gallery of Art and Arthur M. Sackler Gallery, Smithsonian Institution	アメリカ U.S.A.	平成14年 7月30日 30 July, 2002	美術学部・美術館 Fine Arts, Museum
アナドール大学 Anadolu University	トルコ Turkey	平成14年12月20日 20 December, 2002	美術学部 Fine Arts
ワイマール・パウハウス大学 Bauhaus University Weimar	ドイツ Germany	平成15年12月18日 18 December, 2003	美術学部 Fine Arts
ウズベキスタン国立音楽院 State Conservatory of Uzbekistan	ウズベキスタン Uzbekistan	平成16年 5月 5日 5 May, 2004	音楽学部 Music
リヒテンシュタイン国立大学 Liechtenstein University of Applied Science	リヒテンシュタイン Liechtenstein	平成16年 6月30日 30 June, 2004	美術学部 Fine Arts
シカゴ美術館附属美術大学 The School of the Art Institute of Chicago	アメリカ U.S.A.	平成16年 9月17日 17 September, 2004	美術学部 Fine Arts
上海音楽学院 Shanghai Conservatory of Music	中国 China	平成16年12月16日 16 December, 2004	音楽学部 Music
ハレ・ブルグ・ギービヒェンシュタイン芸術大学 Burg Giebichenstein University of Art and Design Halle	ドイツ Germany	平成17年 1月10日 10 January, 2005	美術学部 Fine Arts
シュトゥットガルト美術大学 State Academy of Visual Arts Stuttgart	ドイツ Germany	平成17年 1月12日 12 January, 2005	美術学部 Fine Arts
シドニー大学 The University of Sydney	オーストラリア Australia	平成17年 5月 3日 3 May, 2005	美術学部 Fine Arts
国立台南芸術大学 Tainan National University of the Arts	台湾 Taiwan	平成17年 6月16日 16 June, 2005	美術学部 Fine Arts
中国美術学院 China Academy of Art	中国 China	平成17年 7月28日 28 July, 2005	美術学部 Fine Arts
ミマール・シナン美術大学 Mimar Sinan Fine Arts University	トルコ Turkey	平成17年10月10日 10 October, 2005	美術学部 Fine Arts
新疆芸術学院 Xinjiang Arts Institute	中国 China	平成17年11月24日 24 November, 2005	美術学部・音楽学部 Fine Arts, Music
韓国芸術総合学校 Korea National University of Arts	韓国 South Korea	平成17年12月 6日 6 December, 2005	全学 All
大邱大学校 Daegu University	韓国 South Korea	平成18年 3月 7日 7 March, 2006	美術学部 Fine Arts
ウィーン工科大学 建築・地域計画学部 Vienna University of Technology	オーストリア Austria	平成18年11月 3日 3 November, 2006	美術学部 Fine Arts

大学/機関 University / Institute	国/地域 Country / Region	締結年月日 Date of Conclusion	対象部局 Department
ロンドン芸術大学 University of the Arts London	イギリス U.K.	平成18年12月 1日 1 December, 2006	美術学部 Fine Arts
パリ国立高等美術学校 École nationale supérieure des Beaux-Arts de Paris	フランス France	平成19年 4月 5日 5 April, 2007	美術学部 Fine Arts
韓国映画アカデミー Korean Academy of Film Arts	韓国 South Korea	平成19年 8月 3日 3 August, 2007	大学院映像研究科 Film and New Media
プロツワフ美術大学 Academy of Fine Arts in Wrocław	ポーランド Poland	平成19年 8月31日 31 August, 2007	美術学部 Fine Arts
ラサール芸術大学 LASALLE College of The Arts	シンガポール Singapore	平成19年 9月28日 28 September, 2007	美術学部 Fine Arts
グリフィス大学 Griffith University	オーストラリア Australia	平成19年 9月28日 28 September, 2007	美術学部 Fine Arts
ミラノ工科大学 Politecnico di Milano	イタリア Italy	平成20年10月24日 24 October, 2008	美術学部 Fine Arts
ウィーン応用芸術大学 University of Applied Arts Vienna	オーストリア Austria	平成21年 2月20日 20 February, 2009	美術学部 Fine Arts
国立台湾芸術大学 National Taiwan University of Arts	台湾 Taiwan	平成21年 6月 8日 8 June, 2009	美術学部 Fine Arts
韓国傳統文化大學校 Korea National University of Cultural Heritage	韓国 South Korea	平成21年 6月23日 23 June, 2009	大学院美術研究科 Fine Arts
トリノ工科大学 Politecnico di Torino	イタリア Italy	平成21年 7月 9日 9 July, 2009	美術学部 Fine Arts
国立台北芸術大学 Taipei National University of the Arts	台湾 Taiwan	平成21年 7月27日 27 July, 2009	美術学部 Fine Arts
ロイヤルアカデミースクールズ The Royal Academy Schools	イギリス U.K.	平成22年 4月 1日 1 April, 2010	大学院美術研究科 Fine Arts
ナント芸術大学 The Nantes School of art	フランス France	平成22年 6月17日 17 June, 2010	大学院美術研究科 Fine Arts
カタルーニャ工科大学 バルセロナ建築学部 Universitat Politècnica de Catalunya, Escuela Técnica Superior d'Arquitectura de Barcelona	スペイン Spain	平成22年 7月 9日 9 July, 2010	美術学部建築科 Fine Arts
アアルト大学 美術デザイン建築学部 Aalto University, School of Arts, Design and Architecture	フィンランド Finland	平成23年 1月11日 11 January, 2011	美術学部建築科 Fine Arts
陝西師範大学音楽学院 Shaanxi Normal University	中国 China	平成23年12月29日 29 December, 2011	音楽学部 Music
ウィーン美術アカデミー 美術学部、建築学部 The Academy of Fine Arts Vienna, Institute for Art and Architecture and Institute for Fine Arts	オーストリア Austria	平成24年 7月19日 19 July, 2012	美術学部 Fine Arts
エコール・ブール国立工芸学校 工芸科 École BOULLE, École Supérieure d'Arts appliqués, Department of Crafts	フランス France	平成24年10月 9日 9 October, 2012	美術学部工芸科 Fine Arts
グラスゴー美術大学 The Glasgow School of Art	イギリス U.K.	平成25年 5月24日 24 May, 2013	美術学部 Fine Arts
シラバコーン大学 Silpakorn University	タイ Thailand	平成25年 8月 2日 2 August, 2013	美術学部 Fine Arts
ベツァルエル美術デザインアカデミー Bezalel Academy of Arts and Design, Jerusalem	イスラエル Israel	平成26年 1月21日 21 January, 2014	美術学部 Fine Arts
敦煌研究院 Dunhuang Research Academy	中国 China	平成26年 2月20日 20 February, 2014	大学院美術研究科・社会連携センター Fine Arts, Public Collaboration Center
ジュネーブ音楽大学 Haute Ecole de Musique de Geneve	スイス Switzerland	平成26年 6月 1日 1 June, 2014	音楽学部 Music
広州美術学院 Guangzhou Academy of Fine Arts	中国 China	平成26年 9月22日 22 September, 2014	美術学部 Fine Arts
ベトナム美術大学 Vietnam University of Fine Arts	ベトナム Vietnam	平成27年 3月20日 20 March, 2015	美術学部 Fine Arts
国立台湾師範大学 National Taiwan Normal University	台湾 Taiwan	平成27年 4月24日 24 April, 2015	美術学部 Fine Arts
リスト音楽院 The Liszt Ferenc Academy of Music	ハンガリー Hungary	平成27年 7月24日 24 July, 2015	音楽学部 Music
国立高等装飾芸術学校 École nationale supérieure des Arts Décoratifs	フランス France	平成27年 9月 1日 1 September, 2015	大学院映像研究科 Film and New Media
ベルリン芸術大学 Berlin University of the Arts	ドイツ Germany	平成27年10月 9日 9 October, 2015	音楽学部 Music



# 外国人留学生

INTERNATIONAL STUDENTS

外国人留学生在籍者数 NUMBER OF INTERNATIONAL STUDENTS

(令和2年5月1日現在)

大学/機関 University / Institute	国/地域 Country / Region	締結年月日 Date of Conclusion	対象部局 Department
オランダ芸術科学保存協会 Netherlands Institute for Conservation Art and Science	オランダ Netherlands	平成28年 2月 1日 1 February, 2016	全学 All
チューリッヒ芸術大学 Zürcher Hochschule der Künste	スイス Switzerland	平成28年 5月 18日 18 May, 2016	美術学部 Fine Arts
フランス国立映画学校 (フェミス) École Nationale Supérieure des Métiers de l'Image et du Son (La Fémis)	フランス France	平成28年 6月 1日 1 June, 2016	大学院映像研究科 Film and New Media
メルボルン大学ビクトリア・カレッジ・オブ・アート The University of Melbourne, Victorian College of the Arts	オーストラリア Australia	平成29年 2月 3日 3 February, 2017	美術学部 Fine Arts
淑明女子大学校 Sookmyung Women's University	韓国 South Korea	平成29年 2月 28日 28 February, 2017	美術学部 Fine Arts
ミュンスター美術アカデミー Academy of Fine Arts Münster	ドイツ Germany	平成29年 4月 3日 3 April, 2017	美術学部 Fine Arts
リューベック音楽大学 Musikhochschule Lübeck	ドイツ Germany	平成29年 5月 23日 23 May, 2017	音楽学部 Music
アテネ国立芸術大学 Athens School of Fine Arts	ギリシア Greece	平成29年 6月 15日 15 June, 2017	美術学部 Fine Arts
ヴァイマル古典財団 Klassik Stiftung Weimar	ドイツ Germany	平成29年 8月 15日 15 August, 2017	美術学部 Fine Arts
ヴュルツブルク・シュヴァインフルト応用科学大学 University of Applied Sciences Würzburg-Schweinfurt	ドイツ Germany	平成29年 9月 14日 14 September, 2017	美術学部 Fine Arts
テヘラン芸術大学映画演劇学部 Cinema and Theatre Faculty, University of Art	イラン Iran	平成29年 10月 1日 1 October, 2017	大学院映像研究科 Film and New Media
オスロ国立芸術アカデミー Oslo National Academy of the Arts	ノルウェー Norway	平成30年 1月 22日 22 January, 2018	美術学部 Fine Arts
上海大学上海美術学院 Shanghai Academy of Fine Arts	中国 China	平成30年 2月 23日 23 February, 2018	美術学部 Fine Arts
浙江師範大学美術学院 Zhejiang Normal University College of Fine Arts	中国 China	平成30年 5月 22日 22 May, 2018	美術学部 Fine Arts
コリングデザイン大学 Design School Kolding	デンマーク Denmark	平成31年 1月 25日 25 January, 2019	美術学部 Fine Arts
トリニティ・ラバン音楽院 Trinity Laban Conservatoire of Music and Dance	イギリス U.K.	平成31年 2月 4日 4 February, 2019	音楽学部 Music
ミュンヘン美術アカデミー Academy of Fine Arts, Munich	ドイツ Germany	令和元年 7月 10日 10 July, 2019	美術学部 Fine Arts
マルチメディア大学クリエイティブ・マルチメディア学部 Multimedia University Faculty of Creative Multimedia	マレーシア Malaysia	令和元年 10月 10日 10 October, 2019	映像研究科 Film and New Media
湖北美術学院 Hubei Institute of Fine Arts	中国 China	令和2年 1月 17日 17 January, 2020	美術学部 Fine Arts

	美術 Fine Arts				音楽 Music				映像 Film and New Media			国際芸術創造 Global Arts			合計 Total			
	美術研究科 Graduate School of Fine Arts			美術学部 Faculty of Fine Arts	音楽研究科 Graduate School of Music			音楽学部 Faculty of Music		映像研究科 Graduate School of Film and New Media			国際芸術創造研究科 Graduate School of Global Arts					
	博士 Doctor	修士 Master	研究生 Research		博士 Doctor	修士 Master	研究生 Research	学部 Faculty	大学別科 Practical Music Course	博士 Doctor	修士 Master	研究生 Research	博士 Doctor	修士 Master	研究生 Research	男 Male	女 Female	計 Total
中国 China	27 (2)	63	10	5	5	13	9			1	45	6	1 (1)	4	4	75 (1)	118 (2)	193 (3)
韓国 South Korea	5	8 (2)	3 (1)		3	2		1			2		2 (1)	3	1	14 (1)	16 (3)	30 (4)
台湾 Taiwan	2	2		1	1					1	4			1		6	6	12
ブラジル Brazil	1		1 (1)			1 (1)							1 (1)			1 (1)	3 (2)	4 (3)
タイ Thailand			2 (1)											1		1	2 (1)	3 (1)
ギリシャ Greece	1 (1)		1 (1)										1			1	2 (2)	2 (2)
イギリス U.K.	1 (1)	2 (2)														1 (1)	2 (2)	3 (3)
香港 Hong Kong		2															2	2
アメリカ U.S.A.		1 (1)				1 (1)											2 (2)	2 (2)
イスラエル Israel		1	1 (1)														2 (1)	2 (1)
ボスニア・ヘルツェゴビナ Bosnia and Herzegovina	1 (1)	1 (1)															2 (2)	2 (2)
カナダ Canada										1			1 (1)				2 (1)	2 (1)
オーストラリア Australia													1 (1)				1 (1)	1 (1)
オランダ Netherlands			1														1	1
アルゼンチン Argentina						1 (1)											1 (1)	1 (1)
シンガポール Singapore														1			1	1
ロシア Russia														1 (1)			1 (1)	1 (1)
コンゴ共和国 Republic of Congo	1 (1)																1 (1)	1 (1)
バングラディッシュ Bangladesh			1 (1)														1 (1)	1 (1)
フィリピン Republic of the Philippines														1 (1)			1 (1)	1 (1)
フランス France	1 (1)																1 (1)	1 (1)
ブルネイ Brunei Darussalam		1 (1)															1 (1)	1 (1)
ベラルーシ Republic of Belarus			1 (1)														1 (1)	1 (1)
メキシコ United Mexican States		1																1
モロッコ Morocco	1 (1)																1 (1)	1 (1)
インドネシア Republic of Indonesia														1			1	1
オーストリア Republic of Austria										1 (1)							1 (1)	1 (1)
エジプト Arab Republic of Egypt	1 (1)																1 (1)	1 (1)
イラン Islamic Republic of Iran		1 (1)															1 (1)	1 (1)
アイルランド Ireland						1 (1)											1 (1)	1 (1)
マレーシア Malaysia				1 (1)													1 (1)	1 (1)
ルーマニア Romania			1 (1)														1 (1)	1 (1)
チェコ共和国 Czech Republic						1 (1)											1 (1)	1 (1)
トルコ Republic of Turkey											1 (1)						1 (1)	1 (1)
スリナム共和国 Republic of Suriname		1															1	1
フィンランド Republic of Finland													1 (1)				1 (1)	1 (1)
サウジアラビア Republic of Saudi Arabia													1 (1)				1 (1)	1 (1)
計 SubTotal	42 (9)	84 (8)	22 (8)	7 (1)	9	18 (3)	11 (2)	1		1	53 (1)	8 (1)	7 (6)	12 (3)	8	106 (10)	177 (32)	283 (42)
合計 Total		155 (26)				39 (5)					62 (2)		36 (9)					

\*大学間交流協定に基づく短期受入留学生は含まない。\*( )内は、国費留学生数を示し、内数である。

# 施設・設備

FACILITIES

## 土地及び建物 LAND AND BUILDINGS

(令和2年5月1日現在)

校地 Campus	所在地 Address	所属 Division	建物(延面積) Building (Total Floor Space)	土地 Land	
上野校地 Ueno	東京都台東区上野公園12-8 12-8, Ueno Park, Taito-ku, Tokyo	大学本部棟 Administration Building	2,491㎡	66,193㎡	
		保健管理センター Health Care Service Center			
		アーツ&サイエンス ラボ Arts & Science LAB.	1,498㎡		
		大学会館 University Hall	1,927㎡		
		美術学部 Faculty of Fine Arts	37,118㎡		
		芸術情報センター Art Media Center -AMC-			
		音楽学部 Faculty of Music			
		言語・音声トレーニングセンター Training Center For Foreign Languages and Diction			25,944㎡
		演奏芸術センター Performing Arts Center -PAC-			
		奏楽堂 Sogakudo Concert Hall	6,540㎡		
		音楽学部附属音楽高等学校 Senior High School of Music	3,055㎡		
		国際芸術リソースセンター International Resource Center of the Arts	5,758㎡		
		大学美術館 The University Art Museum	8,720㎡		
陳列館 The University Art Museum (Chinretsukan Gallery)	430㎡				
正木記念館 The University Art Museum (Masaki Memorial Gallery)	474㎡				
招聘教員宿泊施設 Ueno Global Residence	579㎡				
不忍荘 Shinobazu-So	209㎡				
東京都台東区上野桜木1-14-65 1-14-65, Uenosakuragi, Taito-ku, Tokyo	体育館 Gymnasium	2,452㎡	3,172㎡		
上野校地小計 Sub Total		97,195㎡	69,365㎡		
奈良校地 Nara	奈良県奈良市登大路町6 6, Noboriojicho, Nara-shi, Nara	美術学部附属古美術研究施設 Institute of Ancient Art Research	1,036㎡	1,792㎡	
取手校地 Toride	茨城県取手市小文間5000番地 5000, Omonma, Toride-shi, Ibaraki	共通工房・専門教育棟・メディア教育棟 Common Workshops, Specialized Classes, Media Classes	16,152㎡	164,095㎡	
		福利施設 Welfare Facilities	673㎡		
		短期宿泊施設(利根川荘) Short-term Lodging (Tonegawaso)	485㎡		
		大学美術館取手館 The University Art Museum, Toride Annex	2,946㎡		
		アートヴィレッジ Art Village	60㎡		
取手校地小計 Sub Total		20,316㎡	164,095㎡		
松戸校地 Matsudo	千葉県松戸市新松戸7丁目376番地 7-376, Shinmatsudo, Matsudo-shi, Chiba	国際交流会館 International House	1,592㎡	2,088㎡	
横浜校地 Yokohama	神奈川県横浜市中区本町4-44 4-44, Honcho, Naka-ku, Yokohama-shi, Kanagawa	大学院映像研究科 Graduate School of Film and New Media	1,517㎡	825㎡	
		大学院映像研究科 Graduate School of Film and New Media	794㎡	—	
		大学院映像研究科 Graduate School of Film and New Media	2,356㎡	1,102㎡	
横浜校地小計 Sub Total		4,667㎡	1,927㎡		
千住校地 Senju	東京都足立区千住1-25-1 1-25-1, Senju, Adachi-ku, Tokyo	音楽学部・大学院国際芸術創造研究科 Faculty of Music, Graduate School of Global Arts	6,546㎡	4,045㎡	
東和校地 Touwa	東京都足立区東和3-12-30 3-12-30, Touwa, Adachi-ku, Tokyo	藝心寮(学生寮) Geishin-Ryo Residence	8,846㎡	7,811㎡	
合計 Total			140,198㎡	251,123㎡	

## 上野校地 UENO



大学本部棟・保健管理センター  
Administration Building, Health Care Service Center



アーツ&サイエンス ラボ  
Arts & Science LAB.



大学会館  
University Hall



奏楽堂  
Sogakudo Concert Hall



大学美術館  
The University Art Museum



大学美術館陳列館  
The University Art Museum (Chinretsukan Gallery)



正木記念館  
The University Art Museum (Masaki Memorial Gallery)



国際芸術リソースセンター  
(附属図書館等)  
International Resource Center of the Arts



美術学部中央棟  
Main Building, Faculty of Fine Arts



美術学部総合工房棟  
Factory Complex, Faculty of Fine Arts



音楽学部3号館  
Building III, Faculty of Music



音楽学部5号館  
Building V, Faculty of Music



赤レンガ1号館  
Old Brick Building I



音楽学部附属音楽高等学校  
The Music High School Attached to the Faculty of Music



招聘教員宿泊施設  
Ueno Global Residence



千住校舎  
Senju Building, Faculty of Music and  
Graduate School of Global Arts

## 取手校地 TORIDE



共通工房棟(左) 専門教育棟(中央)  
メディア教育棟(右)  
Left: Multi Purpose Workshops, Center: Specialized Classes  
Right: Media Classes, Faculty of Fine Arts



共通工房棟  
Multi Purpose Workshops, Faculty of Fine Arts



馬車道校舎  
Bashamichi Building, Graduate School of Film and New Media



藝心寮(学生寮)  
Geishin-Ryo Residence

## 横浜校地 YOKOHAMA

## 東和校地 TOUWA



# 貸借対照表及び損益計算書

BALANCE SHEET AND STATEMENT OF PROFITS AND LOSSES

## 貸借対照表 BALANCE SHEET

(単位：千円)

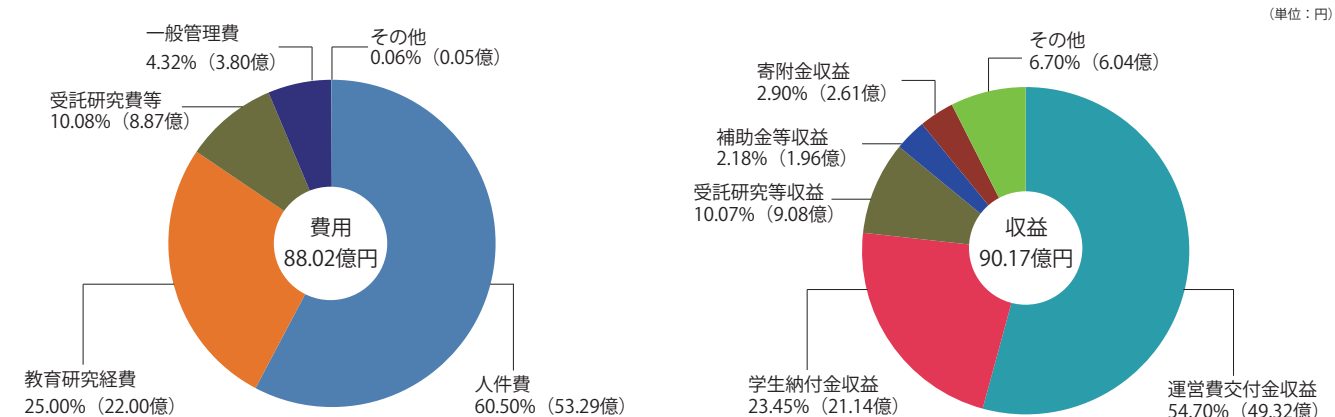
	平成30年度 2018	令和元年度 2019
<b>資産の部</b>		
<b>固定資産</b>		
<b>有形固定資産</b>		
土地	36,831,000	37,292,400
建物その他	22,274,890	21,511,172
工具器具備品その他	667,145	547,160
図書	1,395,997	1,417,571
美術品・收藏品	4,906,494	4,947,929
建設仮勘定	10,842	28,722
有形固定資産合計	66,086,371	65,744,958
<b>無形固定資産</b>		
特許権	1,453	941
商標権	1,129	947
ソフトウェア	7,562	4,644
その他	15,406	17,694
無形固定資産合計	25,553	24,228
<b>投資その他の資産</b>		
投資有価証券	697,035	497,546
その他	30,914	30,417
投資その他の資産合計	727,950	527,965
固定資産合計	66,839,875	66,297,151
<b>流動資産</b>		
現金及び預金	4,017,151	4,290,379
有価証券	-	199,996
その他	248,569	419,709
流動資産合計	4,265,724	4,910,088
<b>資産合計</b>	<b>71,105,600</b>	<b>71,207,240</b>
<b>負債の部</b>		
<b>固定負債</b>		
資産見返負債	3,795,363	3,815,059
退職給付引当金	12,707	13,203
環境対策引当金	-	-
長期未払金	193,315	139,093
長期前受収益	2,115,833	2,027,674
資産除去債務	69,863	69,879
固定負債合計	6,187,083	6,064,909
<b>流動負債</b>		
運営費交付金債務	226,870	276,893
寄附金債務	2,738,167	2,806,474
預り金	313,258	366,206
その他	1,030,978	1,118,741
流動負債合計	4,309,282	4,568,320
<b>負債合計</b>	<b>10,496,365</b>	<b>10,633,230</b>
<b>純資産の部</b>		
<b>資本金</b>		
政府出資金	56,136,808	56,136,808
資本金合計	56,136,808	56,136,808
<b>資本剰余金</b>		
資本剰余金	3,776,135	3,557,258
資本剰余金合計	3,776,135	3,557,258
<b>利益剰余金</b>		
前中期目標期間繰越積立金	71,036	71,036
教育研究・組織運営改善積立金	377,249	571,440
積立金	16,222	16,222
当期末処分利益	231,781	221,241
利益剰余金合計	696,290	879,942
<b>純資産合計</b>	<b>60,609,234</b>	<b>60,574,009</b>
<b>負債純資産合計</b>	<b>71,105,600</b>	<b>71,207,240</b>

## 損益計算書 STATEMENT OF PROFITS AND LOSSES

(単位：千円)

	平成30年度 2018	令和元年度 2019
<b>経常費用</b>		
<b>業務費</b>		
教育経費	1,472,969	1,525,095
研究経費	443,378	335,259
教育研究支援経費	514,775	340,110
受託研究費	442,031	377,991
共同研究費	14,990	10,958
受託事業費等	379,709	498,130
役員人件費	71,929	58,449
教員人件費	4,158,348	4,181,838
職員人件費	1,021,723	1,089,037
一般管理費	572,731	380,277
財務費用	4,804	4,719
その他	784	350
経常費用合計	9,098,175	8,802,218
<b>経常収益</b>		
運営費交付金収益	5,040,693	4,932,255
授業料収益	1,639,790	1,668,995
入学金収益	323,228	313,753
検定料収益	129,864	131,307
入場料収益	60,895	68,085
講習料収益	62,808	69,316
受託研究収益	441,966	375,165
共同研究収益	19,441	11,108
受託事業等収益	392,826	521,894
寄附金収益	322,006	261,161
施設費収益	108,543	44,682
補助金等収益	292,830	196,624
財務収益	290	123
雑益	229,136	227,158
その他	230,396	195,039
経常収益合計	9,294,718	9,016,672
<b>経常利益</b>	<b>196,542</b>	<b>214,453</b>
<b>臨時損失</b>	<b>59,291</b>	<b>17,634</b>
<b>臨時利益</b>	<b>20,791</b>	<b>1,240</b>
<b>目的積立金取崩額</b>	<b>73,739</b>	<b>23,181</b>
<b>前中期目標期間繰越積立金取崩額</b>	<b>-</b>	<b>-</b>
<b>当期総利益</b>	<b>231,781</b>	<b>221,241</b>

(平成31年4月1日～令和2年3月31日)





# 所蔵品・蔵書・楽器

ART COLLECTION・LIBRARY COLLECTION・MUSICAL INSTRUMENTS

## 美術工芸品・標本・資料 ART WORKS AND SPECIMENS

(令和2年5月1日現在)

分類 Classification	数量 Quantity	分類 Classification	数量 Quantity
文化財 Designated Cultural Properties	33	雑標本 Various Specimens	838
東洋画真蹟 Eastern-style Paintings, Original	1,970	写真 Photographs	516
東洋画模本 Eastern-style Paintings, Copy	5,207	写真種板 Photographic Plates	79
西洋画 Western-style Paintings	1,327	石膏標本 Plaster Samples	379
版画 Prints	683	音楽資料 Musical Materials	327
書蹟 Calligraphies	55	学生制作品 (音楽) Student Works (Music)	20
彫刻 Sculptures	1,342	学生制作品 (映像) Student Works (Film and New Media)	12
金工 Metal Works	1,824	版木 Woodblocks	9
漆工 Lacquer Works	1,265	複製 Replicas	1,281
陶磁器 Ceramic Works	812	拓本 Rubbings	454
染織 Textiles	237	教育研究資料 Research Materials	6
建築製図・模型 Architectural Materials	195		
考古 Archeological Objects	488		
学生制作品 (美術) Student Works	9,972		
雑美術工芸品 Various Craft Works	556		
デザイン Design	25		
計 Total			29,912

\*台帳上の登録件数による。

## 楽器 MUSICAL INSTRUMENTS

(令和2年5月1日現在)

分類 Classification	数量 Quantity	分類 Classification	数量 Quantity
鍵盤楽器 Keyboard Instruments	384	金管楽器 Brass Instruments	174
弦楽器 String Instruments	150	打楽器 Percussion Instruments	693
木管楽器 Wooden Wind-Instruments	227	邦楽器 Japanese Instruments	687
古楽器 Period Instruments	140	民族楽器 Ethnic Instruments	326
計 Total			2,781

## 蔵書冊数 UNIVERSITY LIBRARY COLLECTION

(令和2年5月1日現在)

分類 Classification	数量 Quantity
和書 Books in Japanese	217,332冊
洋書 Books in other Languages	64,509冊
楽譜 Scores	71,283冊
レコード Records (LP)	10,558点
コンパクトディスク Compact Discs	13,242点
レーザーディスク Laser Discs	1,130点
ビデオカセット Video Cassettes	1,087点
マイクロフィルム Microfilms	1,400点
マイクロフィッシュ Microfiches	3,702点
DVD DVDs	2,362点
計 Total	386,605点

## 雑誌 JOURNALS

分類 Classification	タイトル数 Titles
和雑誌 Japanese Journals	3,704
洋雑誌 Foreign Journals	1,208
計 Total	4,912

# 上野校地配置図

UENO CAMPUS



- ① 美術学部絵画棟  
Painting
- ② // 彫刻棟  
Sculpture
- ③ // 金工棟  
Metal Arts
- ④ // 総合工房棟 (A棟)  
Factory Complex (A)
- ⑤ // 総合工房棟 (B棟)  
Factory Complex (B)
- ⑥ // 総合工房棟 (C棟)  
Factory Complex (C)
- ⑦ // 中央棟  
Main Building (Classrooms, Administrative Affairs)
- ⑧ 国際芸術リソースセンター (A棟)  
(附属図書館等)  
International Resource Center of the Arts (A)
- ⑨ 国際芸術リソースセンター (B棟)  
(附属図書館等)  
International Resource Center of the Arts (B)
- ⑩ 陳列館  
The University Art Museum (Chinretsukan Gallery)
- ⑪ 正木記念館  
The University Art Museum (Masaki Memorial Gallery)
- ⑫ 大学美術館  
The University Art Museum
- ⑬ 第1守衛所  
Gatehouse I
- ⑭ 第2守衛所  
Gatehouse II
- ⑮ 赤レンガ1号館  
Old Brick Building I
- ⑯ 赤レンガ2号館  
Old Brick Building II
- ⑰ 音楽学部1号館  
Building I
- ⑱ // 2号館  
Building II
- ⑲ // 3号館  
Building III
- ⑳ // 4号館  
Building IV
- ㉑ // 5号館  
Building V
- ㉒ // 練習ホール館  
Auditoriums
- ㉓ 奏楽堂  
Sogakudo Concert Hall
- ㉔ 音楽学部附属音楽高等学校  
The Music High School
- ㉕ 大学本部棟・保健管理センター  
Administration Building  
Health Care Service Center
- ㉖ 大学会館 (一部工事中)  
University Hall
- ㉗ 不忍荘  
Guesthouse
- ㉘ アーツ&サイエンス ラボ  
Arts & Science LAB.
- ㉙ 体育館  
Gymnasium
- ㉚ 招聘教員宿泊施設  
Ueno Global Residence





# 取手校地配置図

TORIDE CAMPUS



- ① 美術学部共通工房棟  
Multi purpose Workshops
- ② // 専門教育棟  
Specialized Classes
- ③ メディア教育棟  
(美術学部先端芸術表現科  
附属図書館分室)  
Media Classes
- ④ 美術学部登窯  
Potter's Kilns
- ⑤ 野外制作場  
Outdoor Work Space
- ⑥ 福利施設  
Welfare Facilities
- ⑦ 短期宿泊施設 (利根川荘)  
Short-term Lodging (Tonegawaso)
- ⑧ 大学美術館取手館  
The University Art Museum, Toride Annex
- ⑨ 守衛所  
Gatehouse
- ⑩ アートヴィレッジ  
Art Village
- ⑪ 屋外運動場  
Sports Ground
- 屋外展示・実習スペース  
Outdoor Exhibition and Practice Space



# 横浜校地配置図

YOKOHAMA CAMPUS



① 馬車道校舎  
Basmichi Building



② 万国橋校舎  
Bankokubashi Building



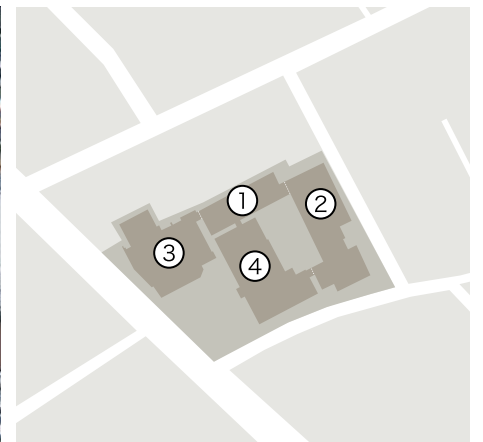
③ 元町中華街校舎  
Motomachichukagai Building

# 千住校地配置図

SENJU CAMPUS



① A棟 Building A    ② B棟 Building B    ③ C棟 (第7ホール) Building C    ④ D棟 (事務室・スタジオ) Building D





# 所在地

ADRESSES

名称 Name of Institutions	所在地 Mailing Address	電話番号 Telephone Number	
上野校地 Ueno Campus	〒110-8714 東京都台東区上野公園12-8 12-8, Ueno Park, Taito-ku, Tokyo, 110-8714	総務課 General Affairs 050-5525-2013	
		戦略企画課 Strategic Planning 050-5525-2045	
		国際企画課 International Strategy 050-5525-2773	
		社会連携課 Public Collaboration 050-5525-2034	
		学生課 Student Affairs 050-5525-2065	
		施設課 Facilities 050-5525-2083	
		美術学部 Faculty of Fine Arts 050-5525-2115	
		音楽学部 Faculty of Music 050-5525-2303	
		附属図書館 University Library 050-5525-2420	
		大学美術館 The University Art Museum 050-5525-2436	
音楽学部附属音楽高等学校 The Music High School 050-5525-2406			
取手校地 Toride Campus	〒302-0001 茨城県取手市小文間5000番地 5000, Omonma, Toride-shi, Ibaraki, 302-0001	050-5525-2543	
横浜校地 Yokohama Campus	〒231-0005 神奈川県横浜市中区本町4-44 4-44, Honcho, Naka-ku, Yokohama-shi, Kanagawa, 231-0005	馬車道校舎 Bashamichi Building 050-5525-2677	
		〒231-0023 神奈川県横浜市中区山下町116 116, Yamashitacho, Naka-ku, Yokohama-shi, Kanagawa, 231-0023	元町中華街校舎 Motomachichukagai Building -
		〒231-0002 神奈川県横浜市中区海岸通4-23 万国橋会議センター3F 3F, Bankokubashi Kaigi Center, 4-23, Kaigandori, Naka-ku, Yokohama-shi, Kanagawa, 231-0002	万国橋校舎 Bankokubashi Building -
千住校地 Senju Campus	〒120-0034 東京都足立区千住1-25-1 1-25-1, Senju, Adachi-ku, Tokyo, 120-0034	050-5525-2727	
体育館 Gymnasium	〒110-0002 東京都台東区上野桜木1-14-65 1-14-65, Uenosakuragi, Taito-ku, Tokyo, 110-0002	050-5525-2291	
美術学部附属古美術研究施設 Institute of Ancient Art Research	〒630-8213 奈良県奈良市登大路町6 6, Noboriojicho, Nara-shi, Nara, 630-8213	050-5525-2779	
藝心寮 Geishin-Ryo Residence	〒120-0003 東京都足立区東和3-12-30 3-12-30, Touwa, Adachi-ku, Tokyo, 120-0003	-	
国際交流会館 International House	〒270-0034 千葉県松戸市新松戸7丁目376番地 7-376, Shinmatsudo, Matsudo-shi, Chiba, 270-0034	047-340-1010	



# 交通案内

ACCESS

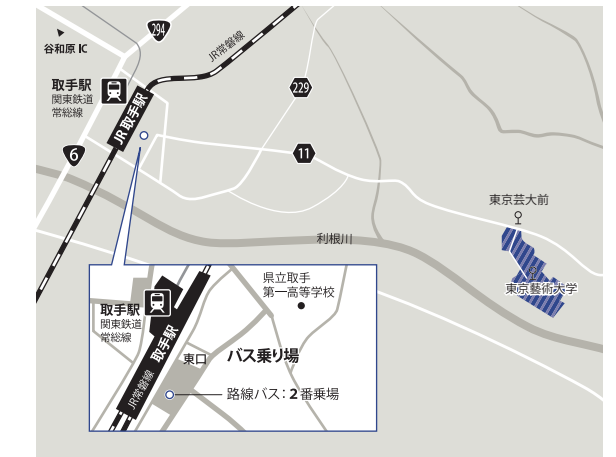
## 上野校地 UENO CAMPUS



〒110-8714 東京都台東区上野公園12-8  
050-5525-2013

J R 上野駅（公園口）・鶯谷駅下車徒歩10分  
東京メトロ 銀座線・日比谷線上野駅下車徒歩15分  
千代田線根津駅下車徒歩10分  
京成電鉄 京成上野駅下車徒歩15分

## 取手校地 TORIDE CAMPUS



〒302-0001 茨城県取手市小文間5000  
050-5525-2543

J R 取手駅（東口）から大根交通バスで約15分(約5.9km)  
「東京藝術大学」又は「東京芸大前」下車

※上野駅から約40分

## 横浜校地 YOKOHAMA CAMPUS



馬車道校舎  
〒231-0005 神奈川県横浜市中区本町4-44  
050-5525-2677

横浜高速鉄道 みなとみらい線 馬車道駅下車 5・7出口よりすぐ

元町中華街校舎  
〒231-0023 神奈川県横浜市中区山下町116

J R 石川町駅下車 南口より徒歩約5分  
横浜高速鉄道 みなとみらい線 元町・中華街駅下車 3出口より徒歩約6分

万国橋校舎  
〒231-0002 神奈川県横浜市中区海岸通4-23万国橋会議センター3F  
横浜高速鉄道 みなとみらい線 馬車道駅下車 6出口より徒歩5分

## 千住校地 SENJYU CAMPUS



〒120-0034 東京都足立区千住1-25-1  
050-5525-2727

J R 北千住駅（西口）下車徒歩5分  
東京メトロ 千代田線・日比谷線北千住駅下車徒歩5分  
東武鉄道 東武伊勢崎線北千住駅下車徒歩5分  
首都圏新都市鉄道 つくばエクスプレス北千住駅下車徒歩5分